



UK Government

Deunyddiau Cyfathrebu eFisa – Pecyn Partneriaid

Tachwedd 2024



Cyflwyniad



Annwyl bartneriaid,

Mae'r Swyddfa Gartref yn disodli dogfennau mewnfudo ffisegol gyda phrawf digidol o statws mewnfudo - eFisa - ar gyfer cwsmeriaid sydd eisoes yn byw yn y DU, ac ar gyfer y rhai sy'n gwneud cais am fisa newydd hefyd.



Er mwyn paratoi eich cwsmeriaid a'ch rhanddeiliaid ar gyfer y newid hwn, rydym wedi datblygu'r gyfres hon o ddeunyddiau cyfathrebu i'ch helpu i rannu a gwreiddio negeseuon am eFisa ar draws eich sianeli. Mae'r rhain i gyd ar gael drwy ddefnyddio'r dolenni yn y pecyn hwn i bartneriaid.

Mae'r pecyn hwn yn cynnwys:

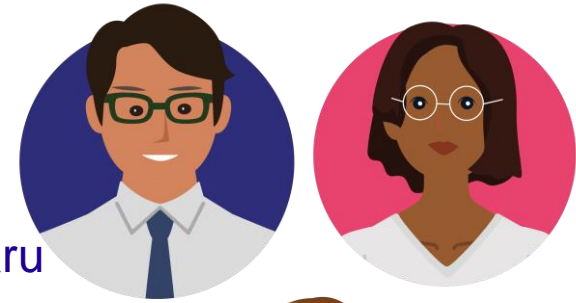
- Golwg gyffredinol ar y prif negeseuon am eFisa
- Golwg gyffredinol ar eFisa - taflenni ffeithiau
- Canllawiau ar eFisa i gwsmeriaid yr effeithir arnynt
- Poster ac asedau cymdeithasol eFisa



Bydd y pecyn partner hwn yn cael ei ddiweddarau'n rheolaidd a bydd deunyddiau newydd yn cael eu hychwanegu ato drwy gydol 2024 – **defnyddiwch nhw a rhannwch nhw ar eich sianeli.**

Y prif negeseuon am eFisa

- Mae eFisâu yn rhan allweddol o gyflwyno system ffiniau a mewnfudo a fydd yn 'ddigidol yn ddiodyn' erbyn 2025, newid a fydd yn gwella profiad y cwsmer, yn darparu gwerth rhagorol, ac yn gwella diogelwch ac effeithlonrwydd y system fewnfudo.
- Bydd angen i gwsmeriaid sy'n defnyddio dogfen fewnfudo ffisegol ar hyn o bryd, fel trwydded breswyllo fiometrigrig (BRP), neu hen ddogfen bapur fel pasbort sy'n cynnwys stamp inc neu sticer 'vignette' gymryd camau i greu cyfrif Fisâu a Mewnfudo y DU (UKVI) i gael mynediad at eu eFisa.
- Mae'n rhad ac am ddim ac yn syml i gwsmeriaid sydd â dogfennau mewnfudo ffisegol i greu cyfrif UKVI i gael mynediad at eu eFisa. Mae manylion ynghylch sut i wneud hyn ar gael yn www.gov.uk/eVisa.
- Nid yw diweddarau o ddogfen ffisegol i eFisa yn effeithio ar statws mewnfudo cwsmer nac ar amodau caniatâd cwsmer i ddod i mewn i'r DU neu aros yno.



Y prif negeseuon am eFisâu (parhâd)

- Mae eFisâu eisoes yn ddibynadwy, gyda miliynau o gwsmeriaid yn eu defnyddio ar lwybrau mewnfudo dethol yn barod, fel y Cynllun Preswyllo'n Sefydlog i Ddinasyddion yr UE.
- Gall y rheini sy'n gwirio statws mewnfudo eisoes dderbyn 'cod rhannu' i wirio statws rhywun gan ddefnyddio'r gwasanaethau ar-lein perthnasol, gan gynnwys cyflogwyr ([gwirio'r hawl i weithio](#)) ac, yn Lloegr, landlordiaid ([gwirio'r hawl i rentu](#)).
- Gall eraill wirio statws mewnfudo unigolyn gan ddefnyddio cod rhannu a roddir gan yr unigolyn sy'n cael ei wirio gan ddefnyddio'r gwasanaeth '[gwirio statws mewnfudo](#)'.
- Pan fydd y sawl sy'n gwirio statws yn cael hen ddogfen fewnfudo, fel pasbort sy'n cynnwys stamp inc, gall gyfeirio'r unigolyn y mae'n gwirio ei statws at www.gov.uk/eVisa i gael manylion am sut i gael mynediad at ei eFisa.
- Mae'r Swyddfa Gartref yn cyfathrebu â chwsmeriaid, y rheini sydd angen gwirio statws mewnfudo, ac ymgeiswyr fisa newydd gyda rhagor o wybodaeth am symud i eFisâu a beth mae'n ei olygu iddynt yn 2024 a thu hwnt.
- **Mae rhagor o wybodaeth a diweddariadau yn y dyfodol ar gael yn www.gov.uk/eVisa.**



Beth yw eFisa?

- Mae eFisa yn gofnod electronig o statws mewnfudo unigolyn. Mae'n cael gwared ar yr angen am ddogfennau ffisegol, fel y drwydded breswyl fiometrigrig (BRP), pasbortau sy'n cynnwys sticer 'vignette' fisa neu stampiau inc mewnfudo, neu'r cerdyn preswyllo biometrigrig (BRC).
- Dylai pawb sydd â thrwydded breswyl fiometrigrig fynd i www.gov.uk/eVisa nawr i greu cyfrif UKVI i gael gafael ar eu eFisa. Gall deiliaid dogfennau mewnfudo ffisegol eraill, gan gynnwys pasbortau sy'n cynnwys sticeri 'vignette' neu stampiau inc (ar gyfer y rheini sydd â chaniatâd amhenodol i ddod i mewn neu ganiatâd amhenodol i aros), a BRCs, hefyd ddod o hyd i wybodaeth yma am yr hyn y mae angen iddynt ei wneud i greu cyfrif UKVI i gael mynediad at eu eFisa.
- Anogir deiliaid hen ddogfennau sydd â statws sefydlog, gan gynnwys deiliaid pasbortau sy'n cynnwys stampiau inc neu sticeri 'vignette', i wneud cais 'Dim Terfyn Amser' yn www.gov.uk/biometric-residence-permits/replace-visa-brp, sydd ar hyn o bryd yn rhoi BRP i ymgeiswyr llwyddiannus y gallant brofi eu hawliau gyda hi. Byddant yn gallu defnyddio BRP i greu cyfrif UKVI i gael mynediad at eu eFisa.
- Yn ddiweddarach eleni, bydd y broses Dim Terfyn Amser yn rhoi cyfrif UKVI i ymgeiswyr llwyddiannus a mynediad at eu eFisa, yn hytrach na rhoi BRP.
- Wrth i ddogfennau ffisegol sy'n dangos statws mewnfudo ddod i ben, bydd cwsmeriaid sydd wedi greu cyfrif UKVI yn gallu defnyddio'r gwasanaeth gweld a phrofi i brofi eu statws yn ddiogel gyda thrydydd partïon, fel cyflogwyr neu landlordiaid (yn Lloegr), a gweld eu statws mewnfudo.

Taflen Ffeithiau Rhanddeiliaid: eFisâu

UK Government Tachwedd 2024

Taflen Ffeithiau Rhanddeiliaid: eFisâu Symud i brawf digidol o statws mewnfudo

Y prif bwyntiau

- Mae'r Llywodraeth yn disodli dogfennau mewnfudo ffisegol gyda phrawf digidol o statws mewnfudo o'r enw eFisa.
- Dylai pobl yn y DU sy'n defnyddio dogfen fewnfudo ffisegol ar hyn o bryd, fel trwydded breswyllo fiometrïg (BRP), neu hen ddogfen bapur fel pasbort sy'n cynnwys stamp inc neu sticer 'vignette' (os oes ganddyn nhw ganiatâd amhenodol i ddod i mewn neu ganiatâd amhenodol i aros) gymryd camau i greu cyfrif Fisâu a Mewnfudo y DU (UKVI) i gael mynediad at eu eFisa yn 2024.
- Mae'r rhan fwyaf o ymgeiswyr fisa newydd bellach yn cael mynediad at eFisa yn hytrach na dogfen fewnfudo ffisegol.
- Ni fydd symud i eFisa yn effeithio ar statws mewnfudo sylfaenol person.
- Mae'n rhad ac am ddim i bobl sydd â dogfen bapur dylis neu hen ddogfen bapur i greu cyfrif UKVI i gael mynediad at eu eFisa.
- Mae'r wybodaeth a'r newyddion diweddaraf ar gael yn www.gov.uk/eVisa.

Beth sy'n newid a phryd?

Mae eFisâu yn rhan allweddol o gyflwyno system ffiniau a mewnfudo a fydd yn fwy digidol a syml erbyn 2025 - newid a fydd yn gwella profiad yr ymgeisydd, yn darparu gwerth rhagorol, ac yn gwella diogelwch ac effeithlonrwydd y system fewnfudo.

Mae'r newid tuag at eFisâu eisoes ar y gweill, gyda millynau o bobl yn derbyn eFisa yn barod. Mae'r rhan fwyaf o ddogfennau ffisegol, fel trwyddedau/cardiau preswyllo biometrïg (BRP/BRC) yn cael eu dileu'n raddol, gyda'r rhan fwyaf o drwyddedau preswyllo biometrïg yn dod i ben ddiwedd 2024.

Anogir pobl sydd â phrawf ffisegol o statws mewnfudo, fel trwyddedau preswyllo biometrïg (BRP) a phasbortau gyda sticeri 'vignette' neu 'stampiau inc gwlyb' y tu mewn, i greu cyfrif UKVI nawr yn www.gov.uk/eVisa i gael gafael ar eu eFisa. Mae'n rhad ac am ddim ac yn syml i'r rheini sydd â dogfennau ffisegol a phapur i wneud hynny. Ar ôl i BRP ddod i ben, bydd pobl sydd â thrwydded o'r fath o hyd yn dal i allu ei defnyddio i gynhyrchu cod rhannu drwy'r gwasanaethau ar-lein '[Profi eich hawl i weithio i gyflogwr](#)' a '[Profi eich hawl i rentu yn Lloegr](#)' am gyfnod cyfyngedig, ac i greu cyfrif UKVI i gael mynediad at eu eFisa. Fodd bynnag, nid yw trwydded breswyllo fiometrïg sydd wedi dod i ben yn cynnig manteision llawn eFisa.

Pan fydd y cerdyn trwydded breswyllo fiometrïg wedi dod i ben, dylent ddal eu gafael ar y cerdyn oherwydd y gallai helpu gyda cheisiadau i aros yn y DU yn y dyfodol.

Bydd deiliaid hen ddogfennau ffisegol yn dal i allu profi eu hawliau fel y maent heddiw, gan ddefnyddio eu hen ddogfennau lle caniateir y rhain. Er hynny, rydym yn annog y bobl hyn i drosglwyddo i eFisa, sy'n gallu cynnig amrywiaeth o fanteision iddynt hwy ac i wirwyr statws.

1

Mae'r daflen ffeithiau hon yn rhoi trosolwg o newidiadau eFisa i randdeiliaid a chwsmeriaid yr effeithir arnynt. Mae'n cynnwys gwybodaeth am y canlynol:

- Beth yw eFisa
- Pwy sydd angen gweithredu
- Beth fydd angen i gwsmeriaid ei wneud
- Y rhai sy'n gwirio statws mewnfudo
- Ffynonellau gwybodaeth bellach

Gallwch lwytho'r daflen ffeithiau i lawr [yma](#)



Taflen ffeithiau - gwirio statws eFisa

UK Government Tachwedd 2024

Canllawiau eFisa i unrhyw un sydd angen gwirio statws mewnfudo yn y DU

Y prif bwyntiau

- Mae'r Llywodraeth yn disodli dogfennau mewnfudo ffisegol gyda phrawf digidol o statws mewnfudo o'r enw eFisa.
- Mae'r newid i eFisau hefyd yn golygu newid i unigolion a sefydliadau sy'n gwirio statws mewnfudo, a fydd yn gweld cynnydd yn nifer y bobl sy'n cyflwyno codau rhannu iddynt i brofi eu statws mewnfudo, yn hytrach na dogfennau ffisegol fel prawf o'u statws mewnfudo.
- Ni ellir derbyn trwyddedau preswyllo biometrig (BRP) na chardiau preswyllo biometrig (BRC) fel tystiolaeth o hawl i weithio a hawl i rentu (yn Lloegr).
- Mae canllawiau ar gael i'r rhai sydd angen gwirio statws mewnfudo.
- Dylai pobl yn y DU sy'n defnyddio dogfen fewnfudo ffisegol ar hyn o bryd, fel trwydded preswyllo biometrig (BRP), neu hen ddogfen bapur fel pasbort sy'n cynnwys stamp inc neu sticer 'vignette' (os oes ganddynt ganiatâd amhenodol i ddod i mewn neu ganiatâd amhenodol i aros) gymryd camau i greu cyfrif UKVI i gael mynediad at eu eFisa yn 2024.
- Mae'r rhan fwyaf o ymgeiswyr fisa newydd bellach yn cael mynediad at eFisa yn hytrach na dogfen fewnfudo ffisegol.
- Mae'r wybodaeth a'r newyddion diweddaraf ar gael yn www.gov.uk/eVisa.

Mae'r canllawiau hyn wedi'u cynllunio ar gyfer sefydliadau ac unigolion ('gwirwyr statws') sy'n gorfod gwirio statws mewnfudo pobl yn y DU. Nid oes angen cyfrif UKVI nac eFisa ar ddinasyddion Prydeinig neu Wyddelig, sydd â phasbort Prydeinig neu Wyddelig, ac nid oes angen iddynt wneud unrhyw beth. Dylent barhau i ddefnyddio eu pasbort i brofi eu statws yn y DU.

Beth sy'n newid?

Mae eFisau yn rhan allweddol o gyflwyno system ffiniau a mewnfudo a fydd yn fwy digidol a syml erbyn 2025 - newid a fydd yn gwella profiad yr ymgeisydd, yn darparu gwerth rhagorol, ac yn gwella diogelwch ac effeithlonrwydd y system fewnfudo.

Mae'r newid tuag at eFisau eisoes ar y gweill, gyda miliynau o bobl yn derbyn eFisa yn barod. Mae'r rhan fwyaf o ddogfennau ffisegol, fel trwyddedau/cardiau preswyllo biometrig (BRPs/BRCs) yn cael eu dileu'n raddol, gyda'r rhan fwyaf o BRPs yn dod i ben ddiwedd 2024.

Anogir y rheini sydd â phrawf ffisegol o statws mewnfudo, fel trwyddedau preswyllo biometrig (BRPs) a phasbortau gyda sticeri 'vignette' neu 'stampiau inc gwlyb' y tu mewn, i greu cyfrif UKVI nawr yn www.gov.uk/eVisa i gael gafael ar eu eFisa. Mae'n rhad ac am ddim ac yn syml i'r rheini sydd â dogfennau mewnfudo ffisegol a phapur i greu cyfrif UKVI i gael mynediad at eu eFisa. Gall y rhai sydd â BRP barhau i ddefnyddio eu cerdyn BRP nes y bydd yn dod i ben i gael mynediad at wasanaethau hawl i weithio a hawl i rentu ar-lein, i gynhyrchu cod rhannu ac i brofi eu statws - ar yr amod eu bod yn parhau i gael caniatâd mewnfudo dilys. Pan fydd y BRP wedi dod

1

Mae'r daflen ffeithiau hon yn rhoi trosolwg o newidiadau eFisa i'r rheini sydd angen gwirio statws mewnfudo. Mae'n cynnwys gwybodaeth am y canlynol:

- Beth sy'n newid ar gyfer gwirwyr
- Canllawiau i gyflogwyr, landlordiaid, a gwirwyr eraill

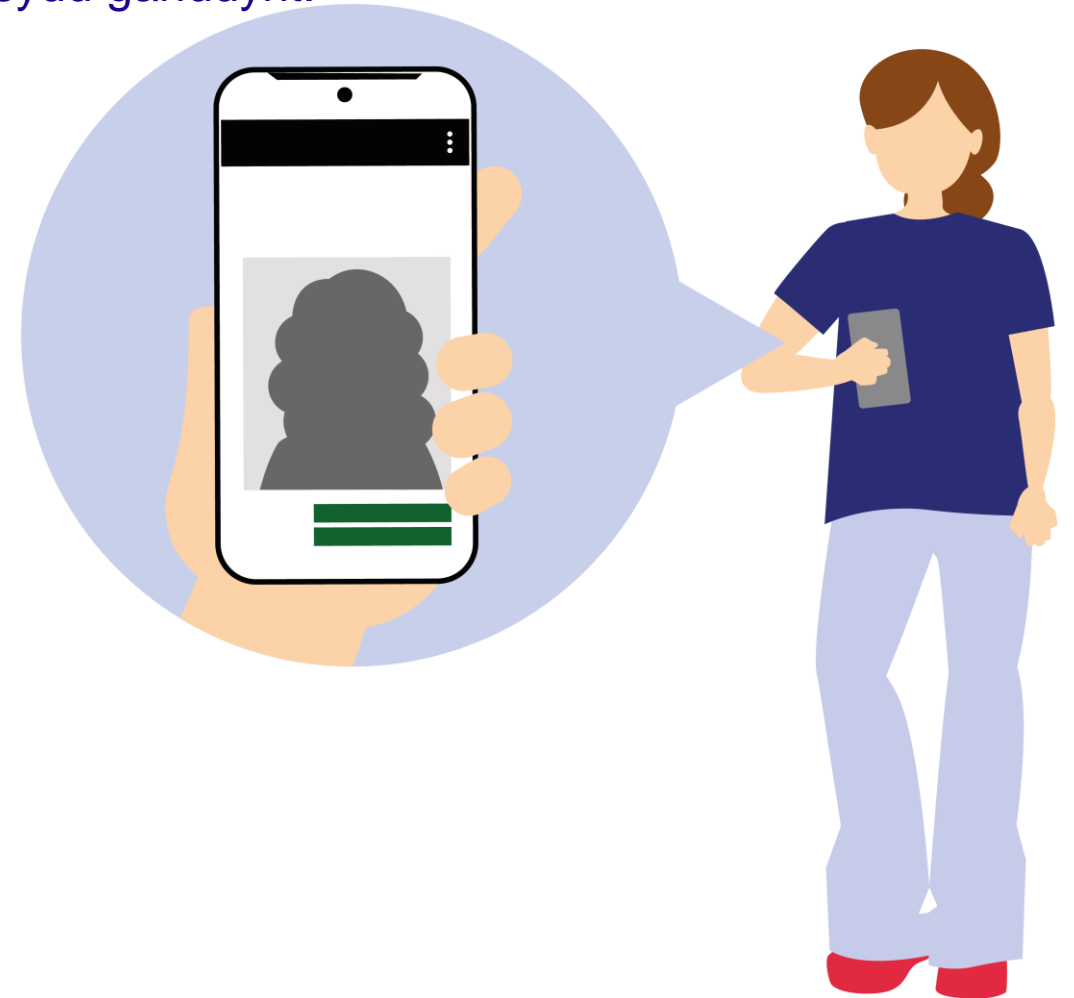
Gallwch lwytho'r daflen ffeithiau i lawr [yma](#)

Canllawiau eFisa i randdeiliaid

Mae'r canllawiau hyn yn rhoi gwybodaeth allweddol am eFisâu i gwsmeriaid yr effeithir arnynt ar sail y dogfennau mewnfudo papur ffisegol neu'r hen ddogfennau sydd ganddynt:

- Trosolwg byr o eFisa
- Canllaw eFisa ar gyfer cwsmeriaid Trwydded Breswlio Fiometrig (BRP)
- Canllaw eFisa ar gyfer deiliaid pasbortau sy'n cynnwys stampiau inc, sticeri 'vignette', a hen ddogfennau papur eraill
- Canllaw eFisa i gwsmeriaid Cerdyn Preswlio Biometrig (BRC)

Gallwch lwytho'r canllawiau i lawr [yma](#)



Asedau cyfryngau cymdeithasol

Mae'r graffeg statig ar gael mewn fformatau safonol ar gyfer Instagram ac X. Mae mwy o graffeg statig y gellir ei rhannu ar eich sianeli cymdeithasol drwy ddilyn y ddolen isod.



Graffeg 1



Graffeg 2

Cynnwys a awgrymir ar gyfer y cyfryngau cymdeithasol



1. Mae Llywodraeth y DU yn disodli dogfennau mewnfudo ffisegol gyda phrawf digidol o statws mewnfudo o'r enw eFisa. Os ydych chi'n defnyddio BRP, BRC neu vignette fisa yn eich pasbort i brofi eich hawliau yn y DU, ewch i [GOV.UK](https://www.gov.uk) i gael gwybod beth sydd angen i chi ei wneud.



2. Fel rhan o'r cynllun i ddigideiddio'r ffin, mae'r dogfennau mewnfudo ffisegol yn cael eu disodli gan eFisâu. Os ydych chi'n profi eich hawliau gyda BRP, BRC neu basbort sy'n cynnwys 'vignette' Fisa neu stamp inc, ewch i [GOV.UK](https://www.gov.uk) i gael gwybod beth sydd angen i chi ei wneud.

Gallwch lwytho'r graffeg hyn a rhai eraill i lawr [yma](#)

Poster eFisa

Mae pedwar poster wedi cael eu datblygu i gefnogi deunyddiau cyfathrebu eFisa, gan roi'r wybodaeth ganlynol:

- Golwg gyffredinol o'r newid i eFisâu
- Poster wedi'i anelu at ddeiliaid BRP
- Poster wedi'i anelu at ddeiliaid hen ddogfennau papur
- Poster ar ddiweddaru cyfrifon UKVI gyda manylion pasbort newydd cyn teithio

Mae dau boster y gellir eu golygu hefyd y gall rhanddeiliaid eu golygu/diwygio, gyda chyfarwyddiadau ar sut i'w defnyddio, i hysbysebu digwyddiadau y maent yn eu cynnal i helpu cwsmeriaid agored i niwed i gael gafael ar eu eFisa.

Os ydych chi'n sefydliad sy'n cael ei ariannu gan grant, defnyddiwch y fersiynau "Wedi'u hariannu gan Lywodraeth y DU" rydym eisoes wedi'u rhoi i chi.

Gallwch lwytho'r poster i safonol i lawr yma

Gallwch lwytho'r poster i y gellir eu golygu i lawr yma



UK Government

Mae trwyddedau preswyllo biometrig (BRP) yn cael eu disodli gan yr eFisa

Mae angen i ddeiliaid trwyddedau preswyllo biometrig (BRP) gymryd camau i greu cyfrif Fisâu a Mewnfudo y DU (UKVI) a chael mynediad at eu eFisa i brofi eu hawliau cyn i'w BRP ddod i ben.
Daw'r rhan fwyaf o'r trwyddedau i ben ar 31 Rhagfyr 2024.

Rhagor o wybodaeth yn gov.uk/eVisa

Fideos eFisa

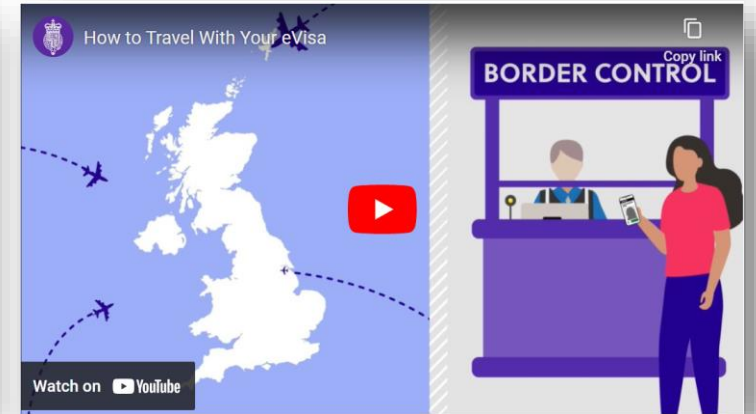
Mae [cyfres o fideos](#) ar gael ar GOV.UK a sianel YouTube y Swyddfa Gartref i gyflwyno crynodeb diddorol o'r newidiadau eFisa i gwsmeriaid.

Mae tri fideo ar gael ar bynciau allweddol eFisa, ac maen nhw wedi cael eu dylunio i gael eu gweld, eu rhannu a'u gosod ar wefannau rhanddeiliaid.

[Beth yw eFisa?](#)

[Sut i greu cyfrif Fisâu a Mewnfudo y DU \(UKVI\) a chael gafael ar eich eFisa](#)

[Sut i Deithio gyda'ch eFisa](#)



Cwestiynau Cyffredin am y Newid i eFisa

UK Government Tachwedd 2024

Creu cyfrif UKVI

Pa ddogfen sydd orau i'w defnyddio i greu cyfrif UKVI?

- Gall pobl ddefnyddio eu cerdyn BRP neu basbort dilys gyda'r rhif BRP neu rif y cais am fisa i greu cyfrif UKVI. Rhif cais am fisa yw rhif y ffurflen we fyd-eang (GWF) neu'r rhif cais unigryw (UAN) ar eu cais am fisa. Gall unrhyw un nad oes ganddo gerdyn BRP na phasbort nawr greu cyfrif UKVI i gael mynediad at ei eFisa yn www.gov.uk/eVisa.
- Mae rhagor o ganllawiau ar sut gall pobl greu eu cyfrif UKVI ar gael yma: www.gov.uk/eVisa.
- Gall pobl hefyd [wyllo fideo](#) ar sut mae greu cyfrif UKVI a chael mynediad at eu eFisa.

A oes angen i bobl aros am e-bost gan UKVI cyn y gallant greu cyfrif UKVI?

- Na – gall rhywun sydd â BRP greu cyfrif UKVI ar unwaith i gael mynediad at ei eFisa. Os nad oes ganddo BRP gall ddefnyddio ei basbort a rhif ei gais am fisa: Rhif Cais Unigryw (UAN) neu Ffurflen We Fyd-eang (GWF). Bydd person sydd heb ei gyfeirnod yn gallu gofyn am rif cyfeirnod yn ystod y broses o greu cyfrif UKVI. Os bydd yn datgan nad oes ganddo'r rhifau cyfeirnod yn ystod y broses o greu cyfrif, bydd yn cael ei gyfeirio at y gwasanaeth Gofyn am eich Cyfeirnod. Gall pobl heb gerdyn BRP na phasbort nawr greu cyfrif UKVI i gael mynediad at eu eFisa yn www.gov.uk/eVisa.
- Anogir deiliaid hen ddogfennau sydd wedi cael caniatâd i breswyllo'n sefydlog (a elwir hefyd yn Ganiatâd Amhenodol i Aros) yn y DU yn barod i wneud cais 'Dim Terfyn Amser' (NTL) am ddim. Mae hwn yn wasanaeth rhad ac am ddim ac unwaith y bydd eu cais NTL yn cael ei ystyried, byddant yn derbyn eFisa. Bydd ymgeiswyr yn cael gwybodaeth am sut i gael gafaet ar eu eFisa yn eu llythyr penderfyniad neu drwy e-bost.

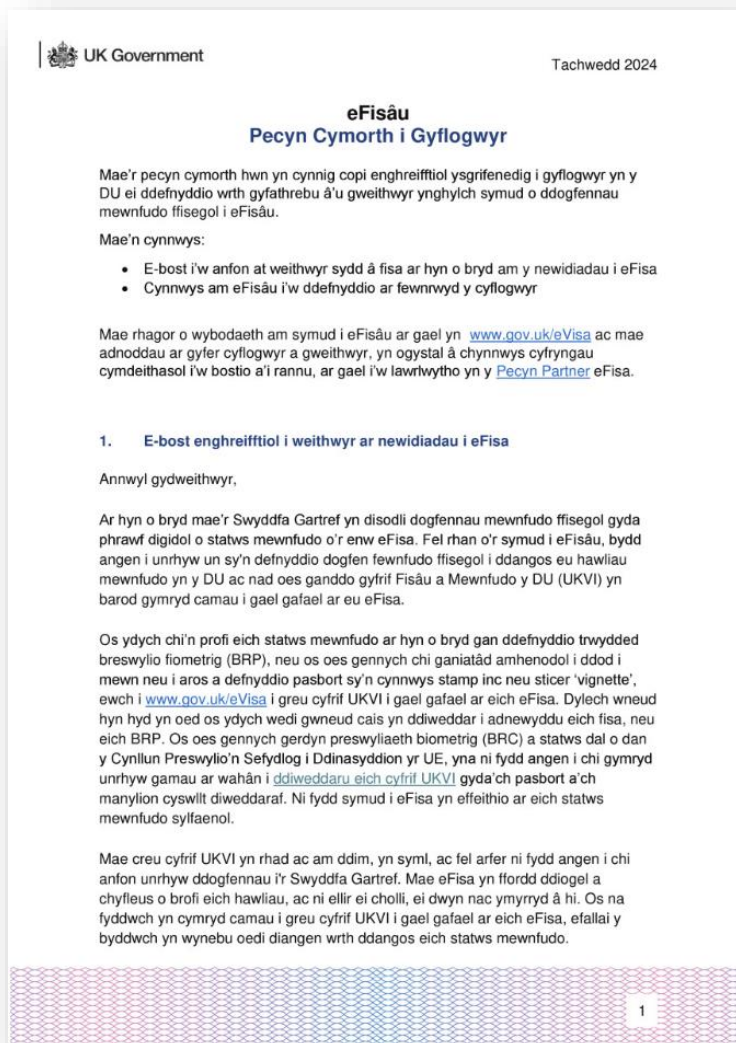
C: Sut bydd person yn gwybod a oes ganddo gyfrif UKVI yn barod?

- Bydd gan berson gyfrif UKVI os yw erioed wedi:
 - gwneud cais i Gynllun Preswyllo'n Sefydlog i Ddinasyddion yr UE
 - defnyddio'r ap 'UK Immigration: ID Check' i brofi pwy ydyw wrth wneud cais am fisa
 - creu un wrth wneud cais am fisa neu ganiatâd arall (bydd wedi cael e-bost yn cadarnhau cyfrif UKVI)

4

Gallwch lwytho'r Cwestiynau Cyffredin i lawr yma

Pecyn cymorth eFisa i gyflogwyr



Mae'r pecyn cymorth hwn yn cynnig copi enghreifftiol ysgrifenedig i gyflogwyr yn y DU ei ddefnyddio wrth gyfathrebu â'u gweithwyr ynghylch eFisâu.

Mae'n cynnwys:

- E-bost i'w anfon at weithwyr sydd â fisa ar hyn o bryd am y newidiadau i eFisa
- Cynnwys am eFisâu i'w ddefnyddio ar fewnrwyd y cyflogwyr

Gallwch lwytho'r pecyn cymorth i lawr yma

Help a Chymorth eFisa

Mae help ar gael i'r rheini sydd angen cymorth i newid o ddefnyddio dogfennau mewnfudo ffisegol i eFisâu:

- Y Ganolfan Penderfyniadau, lle gellir cael gafael ar gymorth drwy ein swyddogaeth sgwrsio ar y we yn www.gov.uk/eVisa.
- Gall unrhyw un sydd heb fynediad i'r rhyngrwyd neu sydd heb fynediad at ddyfais fel cyfrifiadur, gliniadur neu ffôn clyfar, gael help drwy'r gwasanaeth Cymorth Digidol, gyda manylion hefyd yn www.gov.uk/eVisa.
- Mae elusennau a mudiadau gwirfoddol ledled y DU hefyd yn cael eu hariannu i roi cymorth a gwybodaeth am ddim i bobl agored i niwed sydd angen creu cyfrif Fisâu a Mewnfudo y DU (UKVI) a chael mynediad at eu eFisa. Mae manylion llawn y cymorth hwn ar gael [yma ar GOV.UK](http://www.gov.uk).



Tudalen we eFisa GOV.UK



I gael yr wybodaeth ddiweddaraf swyddogol ar eFisâu, rydym yn argymhell eich bod yn cyfeirio eich cynulleidfa at www.gov.uk/eVisa.



Bydd y dudalen we hon yn cael ei diweddarau gyda'r wybodaeth ddiweddaraf am eFisâu, gan gynnwys gwybodaeth i gwsmeriaid yr effeithir arnynt ar sut i greu cyfrif UKVI.



Tanysgrifiwch i'r dudalen hon i gael hysbysiadau am yr wybodaeth ddiweddaraf, sy'n eich galluogi i gael y manylion ar flaenau eich bysedd.

