

# Cymunedau Dysgu Cynaliadwy

## Sustainable Communities for Learning

Croeso i gylchlythyr yr Haf Cymunedau Dysgu Cynaliadwy Cyngor Sir Fynwy. Gobeithiwn y byddwch yn mwynhau darllen y diweddariadau hyn gan y cyngor ynghylch Ysgol 3-19 Brenin Harri'r VIII. Gallwch ddilyn ni ar [Twitter](#).

Mae'r Rhaglen Cymunedau Dysgu Cynaliadwy yn ymrwymiad Cymru'n Un ac yn gydweithrediad rhwng Llywodraeth Cymru a Chyngor Sir Fynwy. Mae'n rhaglen buddsoddi cyfalaf mawr, hirdymor a strategol gyda'r nod o greu cenhedlaeth o Ysgolion Cynaliadwy yng Nghymru. Gallwch ymweld â'n gwefan yma:

[Cymunedau Dysgu Cynaliadwy - Sir Fynwy](#)

### Gwneuthurwyr Ffilmiau'r Dyfodol



**Ein tîm gwneud ffilmiau yn barod i fynd ar daith o amgylch safle newydd**

Mae grŵp o ddisgyblion o Flynyddoedd 4, 6 a 9 wedi cael eu dewis i wneud ffilm fer am eu hysgol newydd. Maen nhw'n dweud mai eu nod yw 'creu ffilm sy'n cyffroi ac yn rhoi gwybod i'w cyd-ddisgyblion am y cyfleoedd a gyflwynir gan ein hysgol newydd'. Hyd yn hyn, maent wedi mynychu tri dosbarth meistr, rhoddodd y ddau gyntaf, a redwyd gan Morgan Sindall, gyfle iddynt gwrdd â rhai o'r rheolwyr adeiladu, i archwilio cynlluniau ac ymweld â safle'r ysgol newydd. Fe wnaeth y trydydd gweithdy, a gynhaliwyd gan arbenigwyr o Dîm Cyfathrebu Sir Fynwy, eu helpu i greu byrddau stori, ysgrifennu sgrriptiau a hyd yn oed ymarfer ffilmio a siarad i'r camera... heb chwerthin!! Edrychwn ymlaen at weld y ffilm derfynol yn barod i'w dosbarthu yn gynnar yn y flwyddyn ysgol nesaf.



## NZC ac Arbenigwyr Dylunio Cynaliadwy



Yn ystod mis Tachwedd, cyflwynodd Georgie, aelod o Dîm Gwerth Cymdeithasol Morgan Sindall, Weithdai Llythrennedd Carbon ar draws ein clwstr o ysgolion cynradd.

Mae rhaglen Llythrennedd Carbon Morgan Sindall yn rhoi gwybodaeth i bobl ifanc am wyddoniaeth ac effaith newid yn yr hinsawdd ac yn grymuso pobl ifanc i wneud addewid a chymryd camau bach tuag at leihau eu hól troed carbon eu hunain.

Y tymor hwn dychwelodd Georgie i nifer o'n hysgolion clwstr i ganolbwyntio ar sut y gall dylunio cynaliadwy wneud gwahaniaeth i'n hamgylchedd lleol a'r blaned.

Yn ystod y gweithdai, bu'r disgyblion yn archwilio deunyddiau adeiladu cynaliadwy, ynni adnewyddadwy a chynaeafu dŵr glaw. Gan weithio mewn timau, cawsant eu herio i ddylunio cartrefi 'gwyrdd' eu breuddwydion, gan ymgorffori nodweddion cynaliadwy i adeiladu modelau 3D cyn cyflwyno eu syniadau yn ôl i weddill y dosbarth.

Dywedodd Georgie fod pob disgybl yn dangos sgiliau gwaith tîm, cyfathrebu a chreadigrwydd gwych gan hefyd ein syfrdanu ni gyda'u syniadau anhygoel.



Yn olaf, cyfarfu Georgie a'i chydweithwyr â llawer o'r disgyblion Blwyddyn 6 yr oeddent wedi cwrrd â nhw trwy gydol y flwyddyn yn ystod dyddiau pontio Ysgol 3-19 Brenin Harri'r VIII. Yma, roedd y ffocws ar eu hysgol Di-Garbon Net newydd. Roedd Georgie wedi ei syfrdanu gan faint yr oeddent wedi'i ddysgu drwy gydol y flwyddyn a faint roeddent eisoes yn ei wybod am gynaliadwyedd a chyfleoedd dysgu eu hysgol newydd. Maen nhw wir wedi dod yn arbenigwyr!

# Pencampwyr Adeiladu

Yn gynnar ym mis Gorffennaf trefnodd Morgan Sindall weithdy adeiladu a pheirianeg ar gyfer disgyblion blynyddoedd 3 a 4 Ysgol 3-19 Brenin Harri'r VIII. Yn ystod y gweithdy profodd disgyblion eu hunain ar amrywiaeth o dasgau adeiladu, gan gynnwys plymio tap, adeiladu robot, adeiladu wal frics, a dylunio strwythurau cryf ond ysgafn.

Cefnogwyd Morgan Sindall yn ystod y gweithdy gan gydweithwyr o Horbury Carpentry, Whithead Building Services a Sphere Solutions.



Nid yn unig y ddysgodd disgyblion ystod eang o sgiliau adeiladu, fe ddysgon nhw hefyd trwy arbrofi ei bod yn iawn gwneud pethau'n anghywir... a gwlychu yn y broses!!



Gwnaethant hefyd ddysgu y gallwch adeiladu llawer o strwythurau gyda'r un deunyddiau crai..... ond pa un yw'r un mwyaf cryf a'r mwyaf cadarn?



Ac mae angen dilyn cyfarwyddiadau ar y gwaith adeiladu ar adegau.....ond mae cyfle hefyd i fod yn greadigol a mynegi eich hun.

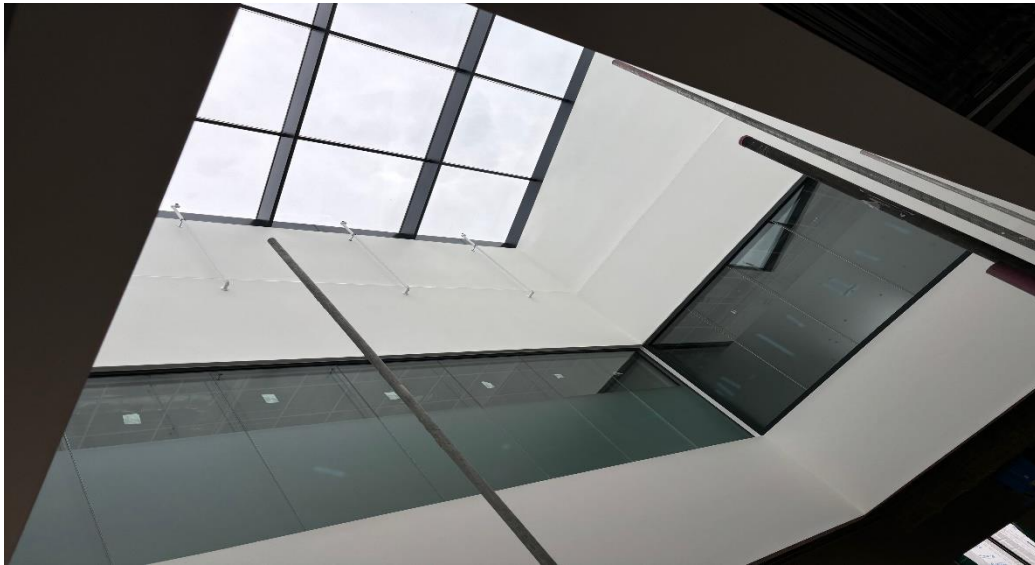


Ac yn olaf mae'r gwaith tîm, y gwytnwch a'r synnwyr digrifwch hwnnw'n hanfodol os ydym am fod yn rhan o dîm llwyddiannus.



# Her Dylunio Mewnol

Wrth i'r sgaffaldiau mewnol ddod i lawr yn yr Ysgol Uchaf, rydym yn dechrau gweld rhywfaint o'r dyluniad rhyfeddol yn ei holl ogoniant.

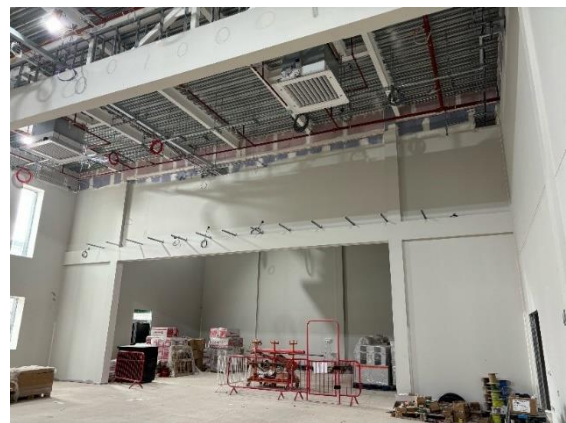


**Gofod Goleuo yn yr Ysgol Uchaf i Ystafelloedd Dosbarth Celf a Neuadd Fwyta**

Er bod dyluniad allanol yr ysgol newydd yn parhau i wneud cynnydd da, gan gynnwys y cyrtiau dysgu, gerddi synhwyrdd o amgylch y coed derw a'r manau adeiladu ger technoleg, mae'r dyluniad mewnol wedi datblygu'n gyflym iawn.



Gellir gweld Neuadd yr Ysgol Uchaf gyda drysau cysylltiol ar agor yn barod ar gyfer ei chynhyrchiad ysgol cyntaf ac mae'r Labordai Gwyddoniaeth yn barod i dderbyn eu meinciau arbrofol.



# Sgiliau Bywyd a Dysgu



Yn ystod blwyddyn gyntaf cwrs adeiladu Cyfnod Allweddol 4, mae disgyblion Blwyddyn 10 wedi elwa o ystod o ddsbarthiadau Meistr a ddarparwyd gan Morgan Sindall a'u contractwyr. Mae'r dosbarthiadau meistr hyn, sy'n gysylltiedig â'r cwricwlwm Adeiladu, yn caniatáu i'r disgyblion brofi eu gwybodaeth a datblygu eu sgiliau gyda gweithwyr proffesiynol y diwydiant mewn lleoliadau byd go iawn.



Er mai lechyd a Diogelwch ar y safle a'r broses ddylunio a gweithgynhyrchu oedd y ffocws yn rhan gynharach y flwyddyn, y tymor hwn maent wedi symud ymlaen i sgiliau adeiladu a pheirianeg penodol.

Ymunodd Falcon Construction â Morgan Sindall i ddarparu gweithdy gosod brics. Ymunodd dau o fyfyrwyr profiad gwaith Morgan Sindall â disgyblion adeiladu, i ddysgu ystod o sgiliau gosod brics a gosodwyd rhai brics yn llwyddiannus yn wal newydd yr ysgol.



Yn ystod gweithdy olaf y flwyddyn ysgol roedd Whithead Construction yn gallu dangos i'n disgyblion Blwyddyn 10 sut y gellid adeiladu dealltwriaeth o sgiliau sylfaenol, megis gwifro plygiau a socedi, i fyny at sgiliau megis gwifro byrddau ffiwsiau, a oedd yn edrych i ni fel pentyrrau o sbageti.... gadawon ni hwnnw i'r gweithwyr proffesiynol!!



Mae ein carfan gyntaf o ddisgyblion Adeiladu wedi dysgu cymaint dros y flwyddyn o dîm adeiladu Morgan Sindall a'u hiscontractwyr gwych. Edrychwn ymlaen at ysbrydoli cyfleoedd dysgu'r byd go iawn ymhellach y flwyddyn nesaf pan fydd carfan newydd o ddisgyblion brwdfrydig yn ymuno â ni. Diolch!!

# Ewch am dro rhithwir o amgylch Ysgol 3-19 Brenin Harri'r VIII



## Cwrdd â thîm gweithredol Morgan Sindall

### Sut gallwch gysylltu â ni?

#### Cwrdd â'r Tîm Gweithredu:

Os oes gennych unrhyw bryderon am y gwaith, cysylltwch â thîm safle Adeiladu Morgan Sindall isod:

**Cyfarwyddwr y Prosiect:**  
Steve Langford: 07966411978



**Uwch Reolwr y Safle:**  
Scott Morris: 07970846325



**Rheolwr y Prosiect:**  
Dafydd Morris: 07890957963



**Rheolwr Logisteg:**  
Gary Corbett: 07811043327



Cymunedau **Dysgu** Cynaliadwy



Sustainable Communities for **Learning**

I gael diweddariadau rheolaidd, gallwch ddilyn Cymunedau Dysgu Cynaliadwy ar [X](#) neu ewch i'n tudalen we yma: [Cymunedau Dysgu Cynaliadwy - Sir Fynwy](#) Os oes gennych unrhyw gwestiynau, gallwch ymweld â'n [tudalen Cwestiynau Cyffredin](#).