

DATGANIAD SEILWAITH GWYRDD: DEILIAID TAI

Ar gyfer beth mae'r canllawiau yma?

Mae'r canllawiau yma yn bennaf ar gyfer ceisiadau cynllunio yn ardal cynllunio Cyngor Sir Fynwy a daw o fewn categori Deiliad Tai a all gynnwys atyniadau a thirlunio cysylltiedig.

Mae ceisiadau graddfa fach eraill yn cynnwys un annedd ac adeiladau allanol sylweddol, pyllau nofio, cymeradwyaeth amaethyddol ymlaen llaw, COU graddfa fach sydd ag effaith allanol.

Beth yw Seilwaith Gwyrdd?

Seilwaith Gwyrdd yw'r rhwydwaith o nodweddion naturiol a lled-naturiol, gofodau gwyrdd, afonydd a llynoedd sy'n rhyngdorri a chysylltu lleoedd. Gall elfennau sy'n rhan o'r seilwaith gwyrdd weithredu ar wahanol raddfa. Ar raddfa tirlun gall seilwaith gwyrdd gynnwys ecosystemau cyfan tebyg i wlypdiroedd, dyfrffyrdd a cadwyni o fynyddoedd. Ar raddfa leol, gallai gynnwys parciau, caeau, hawliau tramwy cyhoeddus, rhandiroedd, mynwentydd a gerddi. Ar raddfeydd llai, gall ymyriadau trefol unigol tebyg i goed ar stryd, gwrychoedd, ymylon ffyrdd a thoeau/waliau gwyrdd, ardaloedd blodau gwyllt a phyllau dŵr i gyd gyfrannu at rwydweithiau seilwaith gwyrdd.

Pam ein bod angen y canllawiau yma?

Mae Polisi Cynllunio Cymru 12 yn dweud y dylid cyflwyno datganiad Seilwaith Gwyrdd gyda phob cais cynllunio ac y bydd yn gymesur i faint a natur y datblygiad. Bydd angen i'r datganiad gael ei seilio ar asesiad Seilwaith Gwyrdd o'r safle yn disgrifio sut y caiff seilwaith gwyrdd ei gynnwys yn y cynnig a sut y caiff y dull fesul cam i ddiogelu bioamrywiaeth, cynefinoedd a Seilwaith Gwyrdd ar y safle ei reoli.



DATGANIAD SEILWAITH GWYRDD: DEILIAID TAI

Beth yw Aseiad Seilwaith Gwyrdd?

O safbwynt datblygu graddfa fach bydd aseiad Seilwaith Gwyrdd yn canolbwyntio ar y Seilwaith Gwyrdd ac asedau bioamrywiaeth a chynefinoedd sydd ar libart eich eiddo neu sy'n ffinio â'ch eiddo. Gallent fod y coed presennol, perthi, blodau gwyllt a glaswellt, gwrychoedd, pyllau dŵr, perllan, prysgwydd, cae a choetir er enghraifft. Bydd pob un yn cefnogi gwahanol rywogaethau a hefyd yn cysylltu gyda choridorau sy'n cysylltu gyda'ch eiddo. Felly bydd eich aseiad yn disgrifio pa asedau Seilwaith Gwyrdd a bioamrywiaeth a chynefinoedd sy'n bresennol yn eich eiddo neu'n ffinio arno.



Dull fesul cam

Mae dull fesul cam yn ystyried pa effeithiau a all ddiwydd fel canlyniad gweithgaredd datblygu iunrhyw foamrywiaeth, cynefinoedd ac asedau a rhwydweithiau seilwaith gwyrdd a ddynodir a all fod yn bresennol neu'n ffinio ar safle. Mae'r dull wedyn yn anelu i reoli unrhyw niwed a all ddiwydd drwy (a) osgoi (b) lleihau (c) lliniaru/adfer. Gall gweithgaredd datblygu nodweddiadol sydd angen caniatâd cynllunio fod yn adeiladu newydd, addasu adeiladau, estyniadau ac adeiladau allanol, newidiadau mwy i lefel daear, patios, decin a phyllau dŵr.



Estyniadau



Adeiladu newydd



Adeiladau allanol

Y Datganiad Seilwaith Gwyrdd

Yn y datganiad byddwch yn disgrifio pa waith perthnasol all ddiwydd a sut ydych yn cynnig trin effeithiau datblygu posibl ar eich asedau Seilwaith Gwyrdd a chynefinoedd bioamrywiaeth ee:-

Osgoi:-

Gall hyn fod yn newidiadau i osodiad y datblygiad, y dull gorau o fynediad, storio deunyddiau yn ofalus ac alinio ffosydd i osgoi gwreiddiau coed a pherthi neu niweidio nant neu bwlw dŵr.



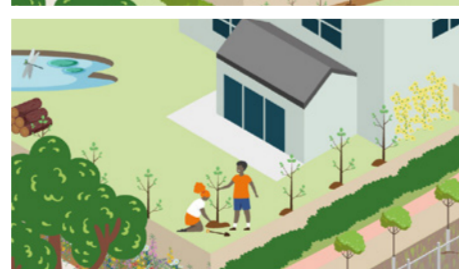
Lleihau:-

Pan gafodd pob opsiwn lleoliad, safle a dylunio eu hystyried i leihau effaith mae angen meddwl am ddatrysiadau i leihau effaith. Gall hyn fod yn gynnal cymaint o gynefinoedd ag sydd modd, sicrhau cadw cysylltedd, cadw nodweddion presennol a datblygu cynllun ôl-ofal a all gynnwys gwelliannau.



Lliniaru / Adfer:-

Dylid cynnwys mesurau effeithiol yn y cynigion dylunio i lliniaru ar gyfer ac atgyweirio difrod i gynefinoedd ac asedau Seilwaith Gwyrdd. Felly gallai hyn cynnwys coeden newydd, gwrych, perth, plannu blodau gwyllt yn ogystal â chynefinoedd newydd o fath arall tebyg i flychau adar ac ystlumod, hibernacwla neu do gwyrdd, waliau byw, gerddi glaw a gwelliannau i byllau dŵr a gwella neu adfer cysylltedd Seilwaith Gwyrdd.



Yn y datganiad Seilwaith Gwyrdd, byddech yn disgrifio eich dulliau a disgrifiad byr o unrhyw gynllun i lliniaru ased Seilwaith am unrhyw niwed posibl ac i arddangos buddion net i foamrywiaeth

Ni fwriedir i hyn fod yn feichus a rydym bob amser ar gael i ateb unrhyw ymholiadau drwy'r swyddog dyletswydd cynllunio
01633 644831, e-bost planning@monmouthshire.gov.uk neu ddilyn y ddolen i wefan cynllunio Sir Fynw
<https://www.monmouthshire.gov.uk/planning/>



DATGANIAD SEILWAITH GWYRDD: DEILIAID TAI

Beth yw asesiad Seilwaith Gwyrdd a dull fesul cam?

Mae angen dynodi ac asesu'r Seilwaith Gwyrdd presennol ar safle i benderfynu cyflwr a gwerth fel cynefin a'i rôl Seilwaith Gwyrdd. Asesiad Seilwaith Gwyrdd yw hyn. Ar lefel deiliaid tai rydym wedi cynhyrchu pro forma (lleoliad) Seilwaith Gwyrdd fydd yn ganllaw. Mae'r llyfryn hwn hefyd yn disgrifio pa asedau Seilwaith Gwyrdd a allai fod yn bresennol yn ac yn ymyl eich safle datblygu.

Mae dull fesul cam yn ystyried pa effeithiau all ddigwydd i unrhyw foamrywiaeth, cynefinoedd a rhwydweithiau seilwaith gwyrdd a ddynodir a all fod yn bresennol ar neu yn ffinio ar safle fel canlyniad i weithgaredd datblygu. Gall hyn fod yn goed, coetir, coedlannau, gwrychoedd, ardaloedd blodau gwyllt, pylâu dŵr, perthi aeddfed a pherllannau a all fod yn bresennol neu'n agos at y safle datblygu.

Mae dull fesul cam yn cynnwys chwe cam o ystyriaethau wrth ddylunio, datblygu a darparu prosiect

- Osgoi.** Dyma lle ydych yn ystyried ar y cychwyn cyntaf ffyrdd i osgoi niwedd i foamrywiaeth gwerthfawr neu fregus a Seilwaith Gwyrdd a ddynodwyd yn y rhagasesiad o'ch safle. Felly gall hyn fod yn newidiadau i osodiad datblygiad, mynediad, storio deunyddiau a ffosydd i osgoi gwreiddiau coed a pherthi, difrod i nant neu bwl, ystlumod yn y to neu adeiladau allanol, newidiadau mewn lefelau sy'n effeithio ar gynefinoedd.
- Lleihau.** Pan gafodd pob opsiwn lleoliad, safle neu ddylunio i osgoi niwedd eu defnyddio mae angen ystyried datrysiadau dylunio i leihau effaith. Gall hyn fod yn gynnal yr ardal mwyaf posibl o gynefin, sicrhau cadw cysylltedd, cadw nodweddion presennol a datblygu cynllun ôl-ofal a all gynnwys gwelliannau.
- Lliniaru/Adfer.** Dylid cynnwys mesurau effeithiol yn y cynigion dylunio i atgyweirio difrod i gynefinoedd neu ymyrryd ar rywogaethau. Felly gallai hyn gynnwys coeden newydd, gwrych, perth, plannu blodau gwyllt yn ogystal â chynefinoedd newydd eraill tebyg i flychau adar ac ystlumod, hibernacwla neu do gwyrdd, waliau byw, gerddi glaw a gwelliannau neu adfer cysylltedd Seilwaith Gwyrdd.
- Budd ar y safle.** Lle cafodd yr holl opsiynau uchod eu hystyried ac nad ydynt yn ddigonol i sicrhau deilliannau bioamrywiaeth a Seilwaith Gwyrdd, bydd angen gwneud darpariaeth tebyg am debyg ychwanegol ar y safle yn cynnwys sefydlu a rheoli cynlluniau.
- Budd odii ar y safle:** Lle cafodd yr holl opsiynau uchod eu hystyried ac nad ydynt yn ddigonol i sicrhau deilliannau bioamrywiaeth a Seilwaith Gwyrdd ar y safle, os metho popeth arall bydd angen gwneud darpariaeth ychwanegol tebyg am debyg oddi ar y safle yn cynnwys sefydlu a rheoli cynlluniau.
- Gwrthod caniatâd cynllunio,** lle mae'r effaith ac argraff niweidiol ar Fioamrywiaeth a Seilwaith Gwyrdd yn amlwg yn bwysicach nag ystyriaethau sylweddol arall, yna gellir ystyried y datblygiad ar gyfer ei wrthod.

