



monmouthshire  
sir fynwy

**LLAWLYFR A MAP DARPARIAETH  
ANGHENION DYSGU  
YCHWANEGOL  
SIR FYNWY**



**Ionawr 2023**



## TUDALEN GYNNWYS

Deddf Anghenion Dysgu Ychwanegol a'r Tribiwnlys Addysg 2018	4
Cyfrifoldebau'r Awdurdod Lleol	5
Diffiniad o Anghenion Dysgu Ychwanegol (ADY)	6
Diffiniad o Ddarpariaeth Ddysgu Ychwanegol	7
Ymarfer sy'n Canolbwyntio ar yr Unigolyn (PCP)	8
Proffil Un Dudalen	9
Ymateb Graddedig	10
Targedau CAMPUS	11
Lefelau Cymorth	13
Siartlif Proses ar gyfer Plentyn Blynyddoedd Cynnar mewn Lleoliad nas Cynhelir	15
Siartlif Proses ar gyfer Cynllun Datblygu Unigol Blynyddoedd Cynnar (CDU)	16
Map Darpariaeth ar gyfer Cynnig Cyffredinol	17
Map Darpariaeth ar gyfer Cymorth wedi ei Dargedu	21
Map Darpariaeth ar gyfer Cymorth Penodol	25
Gwybodaeth Ddefnyddiol	27
Atodiad 1 – Templed Cyfarfod Cynllunio Mynediad	29
Atodiad 2 – Proffil Un Dudalen	33
Atodiad 3 – Ffurflen Caniatâd Athrawon Ymgynghorol ADY Blynyddoedd Cynnar	35
Atodiad 4 – Ffurflen Gais am Ganiatâd	37
Atodiad 5 – Ffurflen Atgyfeirio Blynyddoedd Cynnar a Rhianta	39


## Deddf Anghenion Dysgu Ychwanegol a'r Tribiwnlys Addysg 2018

Daeth y Ddeddf Anghenion Dysgu Ychwanegol a'r Tribiwnlys Addysg 2018 i rym yng Nghymru ym mis Medi 2021.

Egwyddorion sylfaenol y system ADY yw:

- (a) Dull gweithredu seiliedig ar hawliau
- (b) Adnabyddiaeth, ymyriad ac ataliad cynnar
- (c) Cydweithredu ac integreiddio
- (d) Addysg gynhwysol
- (e) System ddwyieithog

Gweledigaeth Llywodraeth Cymru yw cyflwyno system addysg hollol gynhwysol ar gyfer dysgwyr Cymru. Dylai cynllunio fod yn hyblyg ac ymatebol, a dylai gweithwyr proffesiynol fod yn fedrus a hyderus wrth adnabod anghenion. Dylai'r dysgwr fod yng nghanol popeth, a dylen nhw a'u rhieni neu ofalwyr gael eu gweld fel partneriaid cyfartal yn eu dysgu; enw hyn yw Ymarfer sy'n Canolbwyntio ar yr Unigolyn (PCP). Mae 11 newid allweddol o ddeddfwriaeth flaenorol:

- 
1. ADY i ddisodli term AAA
  2. Deddf i gynnwys rhai 0-25 oed
  3. Cynllun statudol unedig a elwir yn Gynllun Datblygu Unigol
  4. Cynyddu cyfranogiad plant a phobl ifanc
  5. Dyheadau uchel a gwella deilliannau
  6. System symlach a llai gwrthwynebol
  7. Mwy o gydweithredu
  8. Osgoi anghytundeb a datrys anghytundeb yn gynharach
  9. Hawliau apêl clir a chyson
  10. Cod ADY
  11. System ddwyieithog

## Cyfrifoldebau'r Awdurdod Lleol

Mae'r Cod yn gosod rôl a chyfrifoldebau'r Awdurdod Lleol yn fanwl a'r rhai sydd fwyaf perthnasol i'r Blynyddoedd Cynnar yw:

10.1. **Rhaid** i bob awdurdod lleol ddynodi swyddog i fod yn gyfrifol am gydlynu swyddogaethau'r awdurdod lleol o dan y Ddeddf mewn perthynas â phlant o dan oedran ysgol gorfodol nad ydynt yn mynychu ysgolion a gynhelir. Gelwir y swyddog dynodedig yn 'Swyddog Arweiniol Anghenion Dysgu Ychwanegol y Blynyddoedd Cynnar'.

6.1. **Rhaid** i awdurdodau lleol wneud trefniadau i ddarparu gwybodaeth a chyngor am ADY a'r system ADY i bobl. Wrth wneud hynny, **rhaid** iddynt roi sylw i'r egwyddor o ddarparu'r wybodaeth a'r cyngor mewn ffordd ddiuedd.

11.5. Pan gaiff ei ddwyn i sylw'r awdurdod lleol, neu pan ddaw i'r amlwg iddo mewn ffordd arall y gallai fod gan blentyn y mae'n gyfrifol amdano ADY, **rhaid** i'r awdurdod lleol benderfynu a oes gan y plentyn ADY oni bai bod un o'r amgylchiadau canlynol yn berthnasol;

- (a) mae Cynllun Datblygu Unigol yn cael ei gynnal eisoes ar gyfer y plentyn;
- (b) mae'r awdurdod lleol wedi penderfynu ar y mater o'r blaen ac yn fodlon nad yw anghenion y plentyn wedi newid yn sylweddol ers i'r penderfyniad gael ei wneud ac nad oes unrhyw wybodaeth newydd sy'n cael effaith berthnasol ar y penderfyniad hwnnw.

11.21. Os bydd yr awdurdod lleol yn penderfynu bod gan y plentyn ADY, **rhaid** iddo lunio Cynllun Datblygu Unigol ar ei gyfer.

1.82 Mae awdurdodau lleol yn gyfrifol yn uniongyrchol am ddiwallu anghenion plant a phobl ifanc sydd â'r anghenion mwyaf cymhleth neu ddifrifol a'r rhai nad ydynt yn mynychu ysgol a gynhelir na sefydliad addysg bellach (gan gynnwys y rhai sy'n iau na'r oedran ysgol).

**Mae gan leoliadau nas cynhelir rôl i gefnogi'r Awdurdod Lleol i gyflawni eu dyletswydd statudol ynghylch adnabod plant gydag ADY.**

1.85. Mae rôl gan ddarparwyr addysg feithrin nas cynhelir a gyllidir gan awdurdodau lleol, o ran cefnogi awdurdodau lleol i adnabod ADY ac o ran helpu awdurdodau lleol i gyflawni eu rhwymedigaethau statudol.

## **Diffiniad o Anghenion Dysgu Ychwanegol (ADY)**

Mae Cod Anghenion Dysgu Ychwanegol Cymru 2021 yn rhoi diffiniad clir o'r hyn sy'n cyfrif fel angen dysgu ychwanegol:

### *2.3. Diffiniad o anghenion dysgu ychwanegol:*

*(1) Mae gan berson anghenion dysgu ychwanegol os oes ganddo anhawster dysgu neu anabledd (pa un a yw'r anhawster dysgu neu anabledd yn deillio o gyflwr meddygol ai peidio) sy'n galw am ddarpariaeth ddysgu ychwanegol.*

*(2) Mae gan blentyn sydd o'r oedran ysgol gorfodol neu berson sy'n hŷn na'r oedran hwnnw anhawster dysgu neu anabledd —*

*(a) os yw'n cael anhawster sylweddol fwy i ddysgu na'r mwyafrif o'r rhai eraill sydd o'r un oedran, neu*

*(b) os oes ganddo anabledd at ddibenion Deddf Cydraddoldeb 2010 sy'n ei atal neu'n ei lesteirio rhag defnyddio cyfleusterau addysg neu hyfforddiant a ddarperir yn gyffredinol ar gyfer eraill sydd o'r un oedran mewn ysgolion prif ffrwd a gynhelir neu sefydliadau prif ffrwd yn y sector addysg bellach.*

*(3) Mae gan blentyn sydd o dan yr oedran ysgol gorfodol anhawster dysgu neu anabledd os yw'r plentyn yn debygol o fod o fewn is-adran (2) pan fydd o'r oedran ysgol gorfodol, neu y byddai'n debygol o fod felly pe na bai darpariaeth ddysgu ychwanegol yn cael ei gwneud.*

*(4) Os yw'r iaith (neu ffurf ar iaith) y mae neu y bydd person yn cael ei addysgu yn wahanol i iaith (neu ffurf ar iaith) sy'n cael neu sydd wedi cael ei defnyddio gartref, nid yw hynny'n unig yn golygu bod gan y person anhawster dysgu neu anabledd.*

Nid yw'n golygu'n awtomatig fod ADY ar blentyn neu berson ifanc sydd ag anabledd neu gyflwr meddygol. Dim ond os yw eu hanabledd neu gyflwr meddygol yn eu hatal rhag cael mynediad i ddarpariaeth brif ffrwd a'u bod angen darpariaeth ddysgu ychwanegol yr ystyrir fod ganddynt ADY.

*2.18. Nid yw'r plant a phobl ifanc a ystyrir yn 'fwy abl a thalentog' yn cael anhawster i ddysgu ar sail eu gallu neu eu talent uwch. Efallai y bydd y plant a'r bobl ifanc hyn angen mwy o gyfleoedd a her er mwyn cyrraedd eu llawn botensial, ond dylid darparu hyn fel rhan o addysgu gwahaniaethol.*

## **Diffiniad o Ddarpariaeth Ddysgu Ychwanegol**

### *2.4. Diffiniad o ddarpariaeth ddysgu ychwanegol*

*(1) Ystyr “darpariaeth ddysgu ychwanegol” i berson sy’n dair oed neu’n hŷn yw darpariaeth addysgol neu ddarpariaeth hyfforddiant sy’n ychwanegol at yr hyn, neu sy’n wahanol i’r hyn, a wneir yn gyffredinol i eraill sydd o’r un oedran -*

*(a) mewn ysgolion prif ffrwd a gynhelir yng Nghymru,*

*(b) mewn sefydliadau prif ffrwd yn y sector addysg bellach yng Nghymru, neu*

*(c) mewn mannau yng Nghymru lle y darperir addysg feithrin.*

*(2) Ystyr “darpariaeth ddysgu ychwanegol” i blentyn sy’n iau na thair oed yw darpariaeth addysgol o unrhyw fath.*

*(3) Yn is-adran (1), ystyr “addysg feithrin” yw addysg sy’n addas i blentyn sydd wedi cyrraedd tair oed ond sydd o dan yr oedran ysgol gorfodol.*

*2.15. Gall Darpariaeth Ddysgu Ychwanegol ar gyfer y rhai sydd o dan dair oed fod ar sawl ffurf; er enghraifft, gwaith grŵp neu gymorth unigol – lle mae’n ddarpariaeth addysgol o unrhyw fath. Gallai hyn gynnwys, er enghraifft, darpariaeth addysgol yn Dechrau’n Deg neu gymorth iechyd, corfforol, cyfathrebu neu synhwyraidd arbenigol. Gall hyn ddigwydd o fewn y lleoliad addysg neu yn rhywle arall.*

*2.42. Yn achos plant bach, dylai eu dysgu greu’r cyfle i ddatblygu eu gwybodaeth, eu sgiliau a’u dealltwriaeth o’r byd drwy chwarae arbrofol a phrofiadau. Efallai y bydd angen Darpariaeth Ddysgu Ychwanegol ar ffurf chwarae arbrofol ar blant ag ADY neu Ddarpariaeth Ddysgu Ychwanegol arall i’w galluogi i fanteisio ar gyfleoedd/gweithgareddau chwarae priodol.*

## Ymarfer sy'n Canolbwyntio ar yr Unigolyn (PCP)

Mae Ymarfer sy'n Canolbwyntio ar yr Unigolyn (PCP) yn golygu ffocysu ar y plentyn a'i gadw yng nghanol popeth a wnawn.

Hanfod dull gweithredu sy'n canolbwyntio ar yr unigolyn yw:



- Deall anghenion a dymuniadau y plentyn.
- Deall beth sy'n bwysig iddo/iddi ac ar eu cyfer.
- Meddwl am yr hyn sy'n gweithio a ddim yn gweithio.
- Gwneud yn siŵr fod y plentyn yn cael y cymorth gorau gan bawb sy'n gysylltiedig.

Dylai pob cyfarfod a gynhelir ynghylch plant ganolbwyntio ar yr unigolyn.

Os oes pryderon y gall plentyn fod ag Anghenion Dysgu Ychwanegol, trefnir cyfarfod PCP i gasglu a rhannu gwybodaeth ar y plentyn. Yn Sir Fynwy, gellir galw hyn yn gyfarfod cynllunio mynediad ysgol, meithrinfa neu leoliad. Mae'n gyfle i rieni ac unrhyw weithwyr proffesiynol sy'n ymwneud gyda chefnogi'r plentyn i gwrdd i ddathlu cyflawniadau'r plentyn ac i drafod y ffordd ymlaen. Bydd ganddo awyrgylch gyfeillgar a bydd pawb yn cyfrannu i ddatblygu cynllun gweithredu realistig ar gyfer dyfodol y plentyn.

Y meysydd a gaiff sylw yn ystod cyfarfod cynllunio mynediad yw:

- Gwybodaeth gefndir berthnasol
- Beth sy'n unigryw am eich plentyn?
- Beth sy'n bwysig i'ch plentyn?
- Beth sy'n bwysig ar gyfer eich plentyn?
- Barn rhieni/gofalwyr
- Barn y plentyn
- Beth sy'n gweithio'n dda ar hyn o bryd?
- Beth nad yw'n gweithio cystal?
- Manylion y camau nesaf a gytunwyd

Mae manylion y templed ar gyfer cyfarfod cynllunio mynediad wedi'i fewnblannu isod a chaiff ei gynnwys yn Atodiad 1



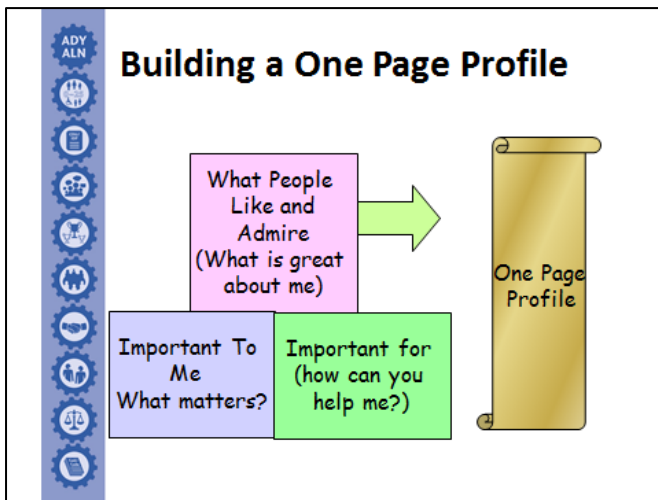
School Entry  
Meeting BLANK form



School Entry  
Meeting form Cym.d



## Proffil Un Dudalen



Dylai pob plentyn yn y lleoliad fod â Phroffil Un Dudalen a gaiff ei gwblhau pan maent yn dechrau yn y lleoliad.

Yn ddelfrydol, caiff hyn ei gwblhau gyda rhieni yn dilyn cyfarfod PCP.

Os yw'r plentyn yn y lleoliad am gyfnod sylweddol, gall fod angen diweddarau hyn pan fydd y plentyn yn symud rhwng grwpiau oedran.

Yr wybodaeth a gaiff ei chynnwys mewn Proffil Un Dudalen yw:

- Beth sy'n wych amdanaf i? – Beth mae pobl yn ei hoffi a'i edmygu am y plentyn? Gall hyn gynnwys nodweddion personol tebyg i 'Rydw i bob amser yn hapus'.
- Beth a phwy sy'n bwysig i mi? – Beth a phwy sy'n wirioneddol bwysig i'r plentyn o'i safbwynt ef/hi? Beth sydd ei angen iddo/iddi gael diwrnod da.
- Beth sy'n unigryw amdanaf i? – A oes unrhyw beth penodol y gallai fod angen i bobl wybod am y plentyn? Gallai hyn gynnwys alergeddau neu anghenion ychwanegol.
- Gyda beth ydw i angen ychydig o help? Sut fedrwch chi fy helpu? – Beth sydd ei angen i gadw'r plentyn yn ddiogel, iach a'u helpu i ddatblygu?

Mae'r templed rhanbarthol ar gyfer y Proffil Un Dudalen wedi ei fewnblannu yma gaiff ei gynnwys yn Atodiad 2.



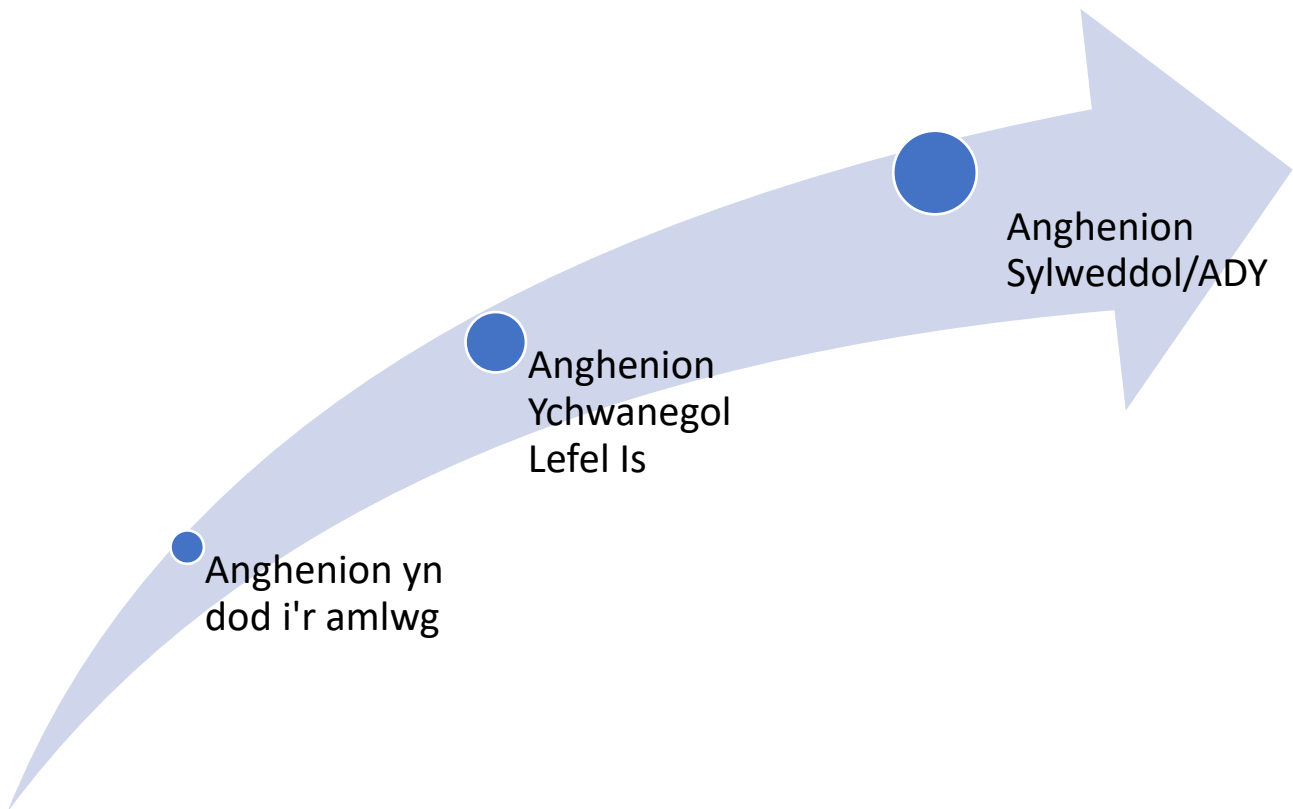
One Page Profile  
TEMPLATE.docx



One Page Profile  
TEMPLATE cwm.docx

## Ymateb Graddedig

Mae ymyriad cynnar yn allweddol yn y Blynyddoedd Cynnar a gweithredwn ymateb graddedig i gefnogi plant yn seiliedig ar lefel yr angen. Caiff cymorth a strategaethau eu rhoi ar waith pan fydd plant yn dangos anghenion sy'n dod i'r amlwg neu anghenion lefel is. Gall hyn eu hatal rhag datblygu anghenion sylweddol a dileu'r angen i adnabod ADY maes o law.



Mae arsylwi ac asesu yn offerynnau pwysig wrth fonitro cynnydd plant unigol a phenderfynu ar ba gam y maent arno ar yr ymateb graddedig.

Gallai ffynonellau tystiolaeth gynnwys y dilynol:

- Offer sgrinio neu asesu a fframweithiau safonol tebyg i'r Rhestr o Sgiliau Tyfu (SOGS) neu'r Proffil Cyfnod Sylfaen
- Rhestri gwirio datblygiadol tebyg i'r Proffil Blynyddoedd Cynnar
- Arsyllwadau a thargedau wedi eu hadolygu
- Gwybodaeth gan rieni
- Gwybodaeth gan asiantaethau eraill, tebyg i swyddogion iechyd

## Targedau CAMPUS

### Beth yw targed CAMPUS?

Mae targed CAMPUS yn: **C**yraeddadwy, **A**mserol, **M**esuradwy, **P**enodol, **U**chelgeisiol a **S**ynhwyrol

### Pwy sydd angen targed CAMPUS?

- Plentyn sydd angen 'gweithredu ychwanegol a gwahanol' yn defnyddio dull gweithredu graddedig i'w galluogi i sicrhau cynnydd. Gall hyn fod mewn maes penodol o ddatblygiad.
- Gall y ddarpariaeth fod yn rhywbeth yn fwy na gweithgareddau dysgu a chwarae gwahaniaethol arferol y lleoliad. Dylid cofio nad yw 'gweithredu' yn golygu cymorth 1 i 1.
- Ni ddylech dybio'n awtomatig fod cynnydd araf yn golygu anghenion ychwanegol.

### Pwy sy'n ysgrifennu targedau CAMPUS?

- Dylai'r **holl** staff fod wedi eu hyfforddi ac yn medru ysgrifennu targedau CAMPUS ond fel arfer y gweithiwr allweddol a/neu y Cydlynnydd Anghenion Dysgu Ychwanegol sy'n eu hysgrifennu.
- Yn dilyn cyfnod o fonitro, arsylwi a chasglu gwybodaeth am y plant, bydd staff y lleoliad yn ysgrifennu targedau CAMPUS mewn cysylltiad â'r rhieni/gofalwyr.
- Gall targedau gael eu darparu gan asiantaethau allanol e.e. Therapi Lleferydd ac Iaith. Efallai nad yw'r targedau hyn yn rhai CAMPUS a gall fod angen i chi eu torri lawr i gamau llai o fewn cyrraedd i'w gwneud yn dargedau CAMPUS.

### Ysgrifennu Targedau CAMPUS

- Rhaid trafod targedau CAMPUS gyda rhieni a chael caniatâd.
- Ni ddylai fod mwy na 2 neu 3 targed ar ddogfen 'Fy Nghynllun Datblygu Personol'.
- Dylai targedau CAMPUS fod yn rhai tymor byr (dim mwy na thymor). Os nad yw'r plentyn yn gwneud cynnydd, yna gofynnwch i'ch hunan os yw'r targed yn "gyraeddadwy" a/neu yn "realistig".
- Mae targedau CAMPUS yn manylu'n union yr hyn y gallwn ddisgwyl i'r plentyn ei gyflawni a sut y bydd yn cyflawni hyn. Bydd hyn hefyd yn cynnwys strategaethau ac adnoddau.

The image shows a digital form titled "My PCP" (Gwent Regional Template). On the left, there is a vertical sidebar with the ADY ALN logo and several icons. The main form area is divided into two columns. The left column, titled "My PCP", contains several input fields: "Child's Name", "Date of Birth", "Sex", "Ethnicity", "Religion", "Address", "Phone Number", and "Email Address". Below these fields is a table with columns for "Target", "Start Date", and "End Date". The right column, also titled "My PCP", is a large blank area for notes or observations.

## Sut i ysgrifennu targed CAMPUS


Dylai targed CAMPUS cynnwys:

**Pwy?** - Enw'r plentyn fydd hyn.

**Gwneud beth?** – Byddwch yn benodol! Meddyliwch am y camau bach i gyflawni'r nod mwy. Beth yn union ydyn ni eisiau i'r plentyn ei wneud ar y cam yma?

**Ym mha amodau?** Dyma lefel y cymorth a roddir neu rôl yr oedolyn.

**I ba raddfa o lwyddiant?** – Sut ydyn ni'n gwybod os bu'r plentyn yn llwyddiannus? Sut ydyn ni'n mesur? Faint o weithiau fesul sesiwn wythnos mae angen iddynt wneud y dasg yn llwyddiannus i gyrraedd y nod? E.e. ar dri allan o bum cynnig ym mhob sesiwn.




### How to write a SMART target:

Elements of a clear target:

- Who?**
- Does what?**
- Under what conditions?**
- To what degree of success?**

*Example:*  
Carly will drink from a cup when dad holds the cup to her mouth on three out of four occasions per session.



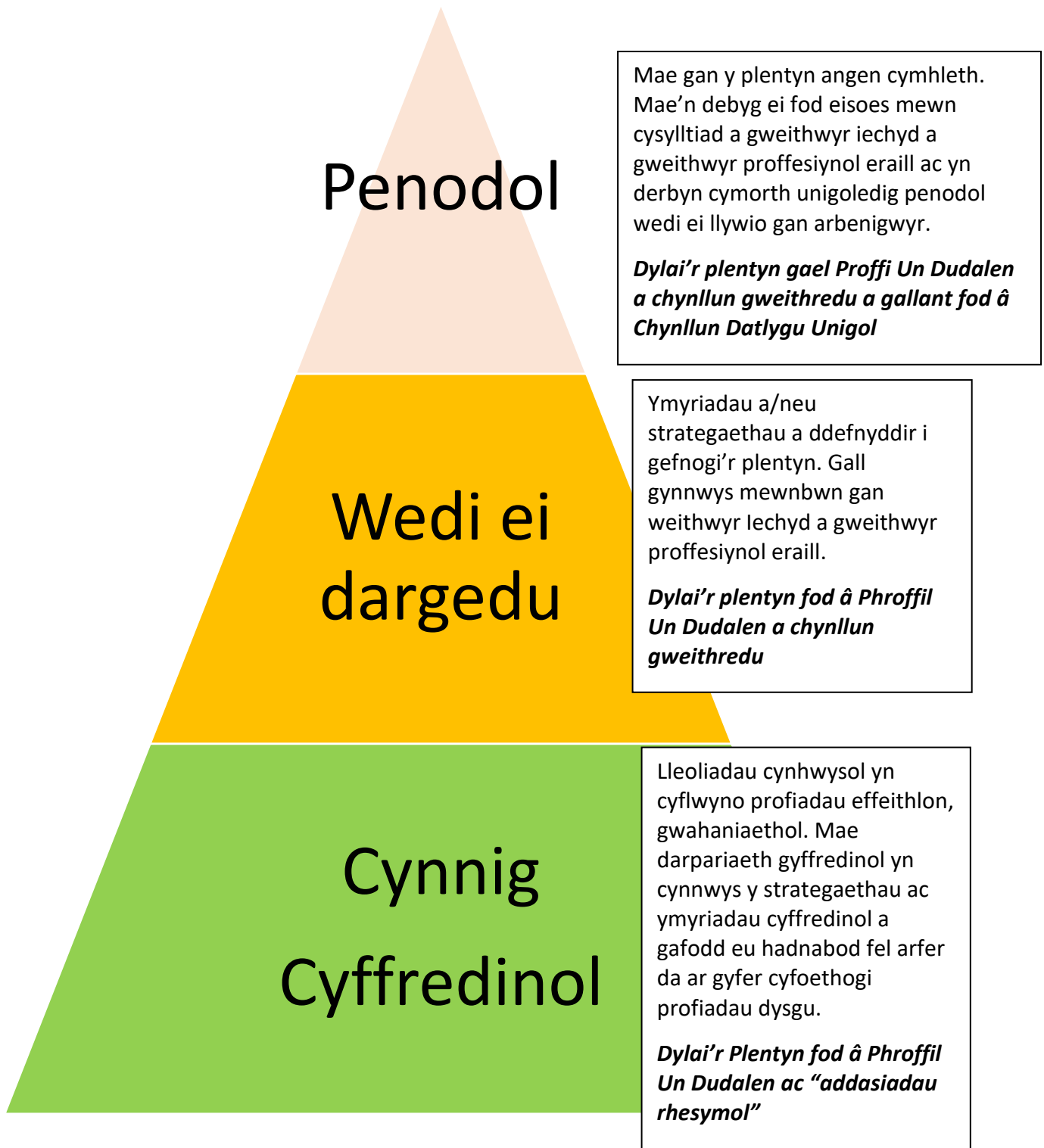
### A example of a SMART Target on 'My PCP'

Targets	Activities	Who will help me and how often?
For Danny to respond by looking towards the adult or stopping what he is doing when the adult copies his action or sound. On two out of five tries per session.	<ul style="list-style-type: none"><li>When the opportunity arises, get down to Danny's level and within his view and mimic the sound that Danny is making.</li><li>Pause and carefully observe, looking for a slight response.</li><li>The response maybe Danny stopping, repeating the sound or looking towards you.</li><li>Repeat until Danny loses interest.</li><li>Mimic any action or movement that Danny is making (e.g. if Danny is laying down then lay with him, if Danny is running then run with him).</li></ul>	My keyworker - For 2-3 seconds on 2/5 tries per session

- Mae angen i staff wybod pryd i “gamu mewn” a phryd i “gamu yn ôl” i gefnogi'r plentyn i fod mor annibynnol ag sydd modd.
- Mae'n bwysig gosod dyddiad adolygu targed CAMPUS; dylid cofnodi adolygiadau.

## Lefelau Cymorth

Bydd lefel y cymorth sydd ei angen yn gwahaniaethu yn dibynnu ar anghenion unigol y plentyn ond dylai ddod o fewn un o dri chategori: cynnig cyffredinol, cymorth wedi eu dargedu neu gymorth penodol. Fel y mae'r triongl yn awgrymu, dim ond y cynnig cyffredinol y bydd mwyafrif y plant ei gael; bydd rhai yn derbyn cymorth wedi ei dargedu a bydd nifer cymharol fach o blant angen cymorth penodol (Darpariaeth Ddysgu Ychwanegol).



## Cynnig Cyffredinol

Disgwylir i bob lleoliad fod yn gynhwysol drwy gyflwyno profiadau effeithlon, gwahaniaethol lle mae gan ymarferwyr ddisgwyliadau a dyheadau uchel ar gyfer pob plentyn unigol. Mae Darpariaeth Gyffredinol yn cynnwys y strategaethau ac ymyriadau cyffredinol a gafodd eu hadnabod fel arfer da ar gyfer cyfoethogi profiadau dysgu.

Mae addasiadau rhesymol yn newidiadau a all gael effaith gadarnhaol ar ddatblygiad a lles plentyn. Gall y newidiadau hyn gynnwys disgwyliadau ymarferwyr, hygyrchedd adnoddau priodol, arferion hyblyg, trefniadaeth staff ac addasiadau amgylcheddol. Mae llawer o'r addasiadau rhesymol yn rhai cost isel ac yn cynnwys newid mewn ymarfer yn hytrach nag offer drud neu staff ychwanegol.

## Cymorth wedi ei Dargedu

Yn seiliedig ar ffynonellau tystiolaeth ar gyrhaeddiad a/neu gynnydd plentyn, mae'n ofynnol i leoliadau ddarparu ymyriadau a/neu strategaethau addas i ymateb i'r meysydd penodol sy'n achosi consyrn. Gall gweithwyr proffesiynol tebyg i'r Gwasanaeth Iechyd hefyd gefnogi darpariaeth gyffredinol wedi ei thargedu. Mae darpariaeth gyffredinol wedi ei thargedu yn ofyniad statudol o fewn y Cod ADY.

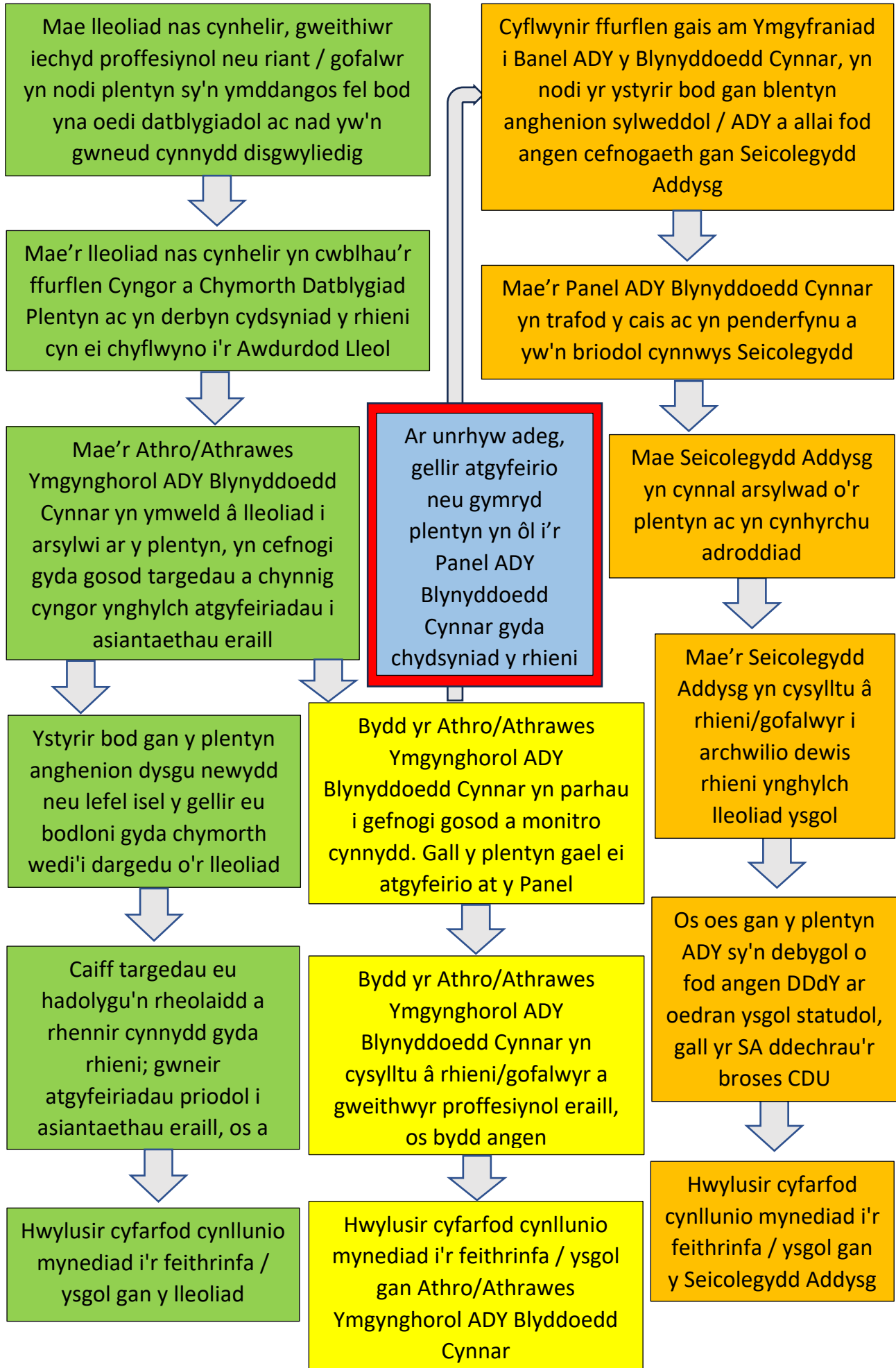
*“Os nad yw'r cynnydd yn ddigonol, bydd angen cymryd camau ychwanegol neu wahanol er mwyn i'r dysgwr allu dysgu mewn ffordd fwy effeithol. Yr ymateb cyntaf i gynnydd annigonol, yn aml, fyddai targedu'r meysydd penodol hyn sy'n wan gan y dysgwr. Disgwylir i bob lleoliad addysg gyflwyno addysgu gwahaniaethol neu ymyriadau penodol eraill, â'r nod o sicrhau gwell cynnydd, lle bo'n briodol, i bob dysgwr. Mae hon yn elfen sylfaenol – ond arferol – o addysgu o ansawdd”*

## Cymorth Penodol

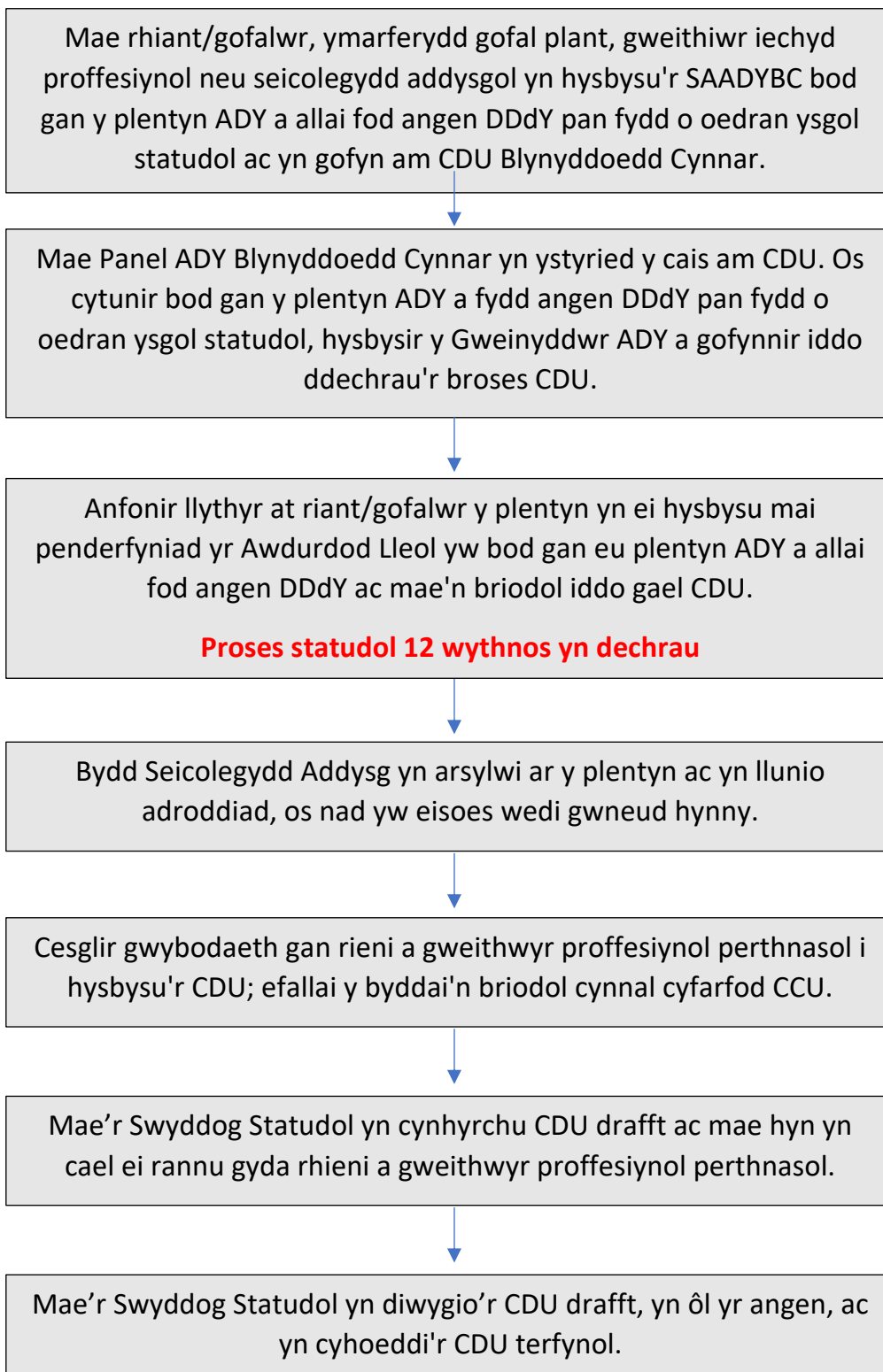
Bydd gan rai plant angen dysgu ychwanegol cymhleth a/neu anabledd sy'n golygu y gall fod angen darpariaeth benodol er mwyn diwallu anghenion a/neu sicrhau cynnydd. Gall hyn fod gan weithiwr iechyd proffesiynol, athro ymgynghorol neu wasanaeth arbenigol.

Ar y cam hwn y gall plentyn fod angen **cynllun datblygu unigol**. Caiff hyn bob amser ei weithredu gan yr awdurdod lleol mewn cysylltiad gyda'r lleoliad, rhieni ac unrhyw weithwyr proffesiynol eraill sy'n cymryd rhan.

# Siartlif Proses ar gyfer Plentyn Blynnyddoedd Cynnar mewn Lleoliad Nas Cynhelir



## Siartlif Proses ar gyfer Cynllun Datblygu Unigol Blynyddoedd Cynnar (CDU)





## Map Darpariaeth ar gyfer y Cynnig Cyffredinol

Addysg Gynnar / Darpariaeth Gofal Plant	Cyfathrebu a Rhyngweithio	Gwybyddiaeth a Dysgu	Ymddygiad, Emosiynol a Datblygu Cymdeithasol	Synhwyrdd a/neu Ffisegol
<p>Dynodir gweithiwr allweddol i bob plentyn mewn lleoliad cyn-ysgol a chânt eu goruchwylio yn unol ag isafswm cymarebau staffio yr Arolygiaeth Gofal Plant yn seiliedig ar eu hoedran:</p> <ul style="list-style-type: none"> <li>0-2 oed Cymhareb o 1:3</li> <li>2-3 oed Cymhareb o 1:4</li> <li>3-5 oed Cymhareb o 1:8</li> </ul>	X	X	X	X
Bydd pob plentyn yn cael mynediad i gwricwlwm gwahaniaethol yn seiliedig ar eu cam datblygu yn hytrach na'u hoedran.	X	X	X	X
Mae Ymgynghorwyr Ymgynghorol ADY Blynyddoedd Cynnar yn ymweld a lleoliadau nas cynhelir i ddarparu cymorth a chynghor cyffredinol parthed casglu gwybodaeth, strategaethau, gweithgareddau a phroffiliau.	X	X	X	X
Gall lleoliadau gael mynediad i gyngor cyffredinol gan Seicolegwyr Addysgol Blynyddoedd Cynnar ac Ymgynghorwyr Ymgynghorol ADY Blynyddoedd Cynnar mewn sesiynau galw heibio a gynhelir ar Microsoft Teams sawl gwaith y tymor	X	X	X	X
Ymarferwyr yn mynychu sesiynau hyfforddiant ALI/ADY/EAS	X	X	X	X
Cynhelir arsylwadau ac asesiadau ar bob plentyn ac fe'u defnyddir i ddynodi'r camau nesaf	X	X	X	X
Mae gan bob plentyn Broffil Un Dudalen a gwblhawyd gan staff y lleoliad mewn cysylltiad â rhieni	X	X	X	X
Cynnal ymgynghoriadau rheolaidd gyda rhieni a rhoddir adborth i rieni (e.e. dojo dosbarth, si-so etc)	X	X	X	X

Caiff chwarae ei arwain gan blant yn bennaf gyda chynllunio yn canolbwyntio ar anghenion a diddordebau pob plentyn	X	X	X	X
Trefn ddyddiol cyson yn caniatáu i blant ragweld, deall a theimlo'n ddiogel	X	X	X	X
Lleoliadau yn drefnus gydag adnoddau wedi'u labelu a'u diffinio'n glir ac ardaloedd sy'n hyrwyddo annibyniaeth	X	X	X	X
Rhoddir cyfleoedd i ddatblygu chwarae a sgiliau cymdeithasol	X	X	X	X
Gweithgareddau grŵp bach a thasgau gyda ffocws unigol ym mhob sesiwn	X	X	X	X
Cyflwynwyd sesiynau Yoga / Ymwybyddiaeth Ofalgar i lawer o leoliadau			X	X
Lleoliadau a gafodd hyfforddiant Chatty Chimps yn cynnal sesiynau wythnosol gyda'r plant	X	X	X	X
Annog pob lleoliad i ddefnyddio sgriniad Wellcomm i asesu sgiliau lleferydd, iaith a chyfathrebu plant ac i adnabod gweithgareddau addas i gefnogi eu datblygiad	X	X		
Defnyddir iaith arwyddion swyddogaethol sylfaenol (Signalong) drwy chwarae a chyfathrebu	X	X	X	
Defnyddir iaith wahaniaethol – iaith symlach a gostwng y defnydd o gwestiynau lle bo angen	X	X	X	
Staff yn cefnogi deall iaith drwy ailadrodd geiriau ac ymadroddion, ac ehangu datblygu geirfa gyda defnydd propiau	X	X	X	
Amserlen weledol i gynrychioli'r drefn ddyddiol (gwrthrychau, ffotograffau, cardiau llun).	X	X	X	
Cardiau llun ar gael i gefnogi dealltwriaeth ar amser pontio (snaciau, golchi dwylo, awyr agored ac yn y blaen)	X	X	X	

Gostwng sŵn cefndir mewn lleoliadau	X	X	X	X
Ardal dawel ar gael i helpu plant i ymlacio a bod yn dawel			X	X
Ffotograffau/cardiau enw unigol yn cael eu dangos yn y lleoliad a'u trafod yn ddyddiol	X	X		
Ffotograffau teulu yn cael eu dangos yn y lleoliad	X	X	X	
Cyfarch pob plentyn yn unigol bob dydd (pan fyddant yn mynd mewn i'r lleoliad)	X		X	
Gwneir arsylwadau yn uchel yn defnyddio sylwebaeth disgrifiadol (e.e. Rwy'n gweld .. y byddet yn hoffi tywallt y tywod, rwy'n sylwi ... dy fod yn teimlo gan fod y ddol gan Sam) i ddilysu meddyliau, dymuniadau a theimladau y plentyn	X	X	X	
Ymddygiad a rhyngweithio cadarnhaol yn cael eu modelu a'u cyfnerthu	X		X	
Plant yn cael eu hannog i helpu yn ystod gweithgareddau a gweithdrefnau i hyrwyddo annibyniaeth a hunan-dyb		X	X	
Gosod terfynau a ffiniau clir i sicrhau fod plant yn deall beth a ddisgwylir ganddynt a'u bod yn teimlo'n ddiogel	X	X	X	
Darparu cyfleoedd ar gyfer chwarae anniben/synhwyrdd	X	X	X	X
Darparu gweithgareddau i ddatblygu sgiliau gwranddo a datblygu (gweithgareddau Big Book of Ideas/Chatty Chimps).	X	X	X	
Darparu gweithgareddau ar gyfer gweithgareddau corfforol awyr agored dyddiol	X	X	X	X
Darparu cyfleoedd ar gyfer bwyta iach (snaciau ac amser prydau bwyd)		X		X

<b>Darpariaeth Iechyd</b>	<b>Cyfathrebu a Rhyngweithio</b>	<b>Gwybyddiaeth a Dysgu</b>	<b>Ymddygiad, Emosiynol a Datblygu Cymdeithasol</b>	<b>Synhwyrdd a/neu Ffisegol</b>
Rhaglen Ymwelydd Iechyd – Plant Iach: <ul style="list-style-type: none"> <li>• 15 a 27 mis – Datblygu ac Aseu Twf</li> <li>• Ymweliad cartref 41 mis</li> <li>• 4 oed – trosglwyddo i'r Nyrs Ysgol</li> </ul>	X	X	X	X
Rhaglen Greiddiol Ymwelydd Iechyd (Dechrau'n Deg)	X	X	X	X
<b>Datblygu Cynnar</b>				
Grŵp Cerdded a Siarad (Dechrau'n Deg)	X	X	X	X
Talking Tots (Dechrau'n Deg)	X	X	X	X
<b>Rhaglenni Rhianta</b>				
Rhaglenni rhianta (Blynyddoedd Anhygoel, Cylch Sicrwydd ac yn y blaen)	X	X	X	X
Rhieni fel yr Athrawon Cyntaf (Dechrau'n Deg)	X	X	X	X
Grwpiau Babanod a Phlant Bach (Dechrau'n Deg)	X	X	X	X

## Map Darpariaeth Cymorth wedi ei Dargedu

Darpariaeth Addysg Gynnar/Gofal Plant	Cyfathrebu a Rhyngweithio	Gwybyddiaeth a Dysgu	Ymddygiad, Emosiynol a Datblygu Cymdeithasol	Synhwyraidd a/neu Ffisegol
Lleoliadau yn cynnal ymyriadau wedi eu targedu yn ystod y sesiwn gydag unigolion neu grwpiau bach o blant i gefnogi eu datblygiad	X	X	X	X
Athrawon Ymgynghorol ADY Blynyddoedd Cynnar yn ymweld â lleoliadau nas cynhelir i gynnal arsylwadau cymorth datblygu plant. Darperir adroddiadau yn rhoi argymhellion a chyngor. Cefnogir staff lleoliadau i lenwi proffiliau, gosod targedau a monitro a modelu strategaethau ac ymyriadau. Rhoddir cymorth hefyd gydag atgyfeiriadau a hwyluso cyfarfodydd PCP	X	X	X	X
Gall lleoliadau gael mynediad i gyngor cyffredinol gan Seicolegwyr Addysgol Blynyddoedd Cynnar ac Athrawon Ymgynghorol ADY Blynyddoedd Cynnar mewn sesiynau galw heibio a gynhelir ar Microsoft Teams nifer o weithiau y tymor. Gallant hefyd gysylltu â'r Seicolegwyr Addysgol neu'r Athrawon Ymgynghorol dros y ffôn neu drwy e-bost ar unrhyw amser os oes ganddynt bryderon.	X	X	X	X
Cymorth cynllunio mynediad Meithrinfa/Ysgol gan Athrawon Ymgynghorol ADY Blynyddoedd Cynnar neu Seicolegwyr Addysgol Blynyddoedd Cynnar	X	X	X	X
Staff lleoliad i lenwi Proffil Un Dudalen targedau Fy PCP a phrofi datblygiadol Blynyddoedd Cynnar	X	X	X	X
Dylid defnyddio amserlenni gweledol gyda phlant unigol lle'n briodol.	X	X	X	X
Adnoddau synhwyraidd ar gael i'w benthycu o'r Llyfrgell Adnoddau.		X	X	X

Darperir offer arbenigol, fel sydd angen, yn seiliedig ar anghenion a diddordebau plentyn.	X	X	X	X
Gall lleoliadau gyfeirio disgyblion at SALT a gweithio'n agos gyda Therapyddion Lleferydd i gefnogi'r plant tra'u bod yn y lleoliad.	X	X	X	
Mae lleoliadau wedi derbyn hyfforddiant ERIC a gallant gyfeirio i'r Rhaglen Cynhwyster.			X	X
Hyfforddiant priodol i ymarferwyr sy'n gysylltiedig gydag anghenion unigol a ddynodwyd e.e. Signalong, cyrsiau Lleferydd ac Iaith etc	X	X	X	
Lleoliadau yn cefnogi cyfathrebu a dealltwriaeth o iaith drwy ddefnyddio gwrthrychau cyfeirio, ffotograffau neu symbolau yn rheolaidd.	X	X	X	
Ystyried ffactorau amgylcheddol am sut yr effeithiant ar glyw plant a chymryd camau i weithredu cyngor gan y gwasanaeth Nam ar y Clyw.	X	X	X	X
Lleoliadau'n defnyddio dull 'Nawr a Nesaf' neu 'Yn Gyntaf ac Wedyn' gyda dulliau gweledol i gefnogi dealltwriaeth a'r disgwyliad i ddilyn cyfarwyddiadau syml y rhan fwyaf o'r amser.	X	X	X	
Defnyddio dewis neu fwrdd cyfathrebu gyda ffotograffau bob dydd ar gyfer unigolion a ddynodir gydag ysgogi/cymorth.	X	X	X	
Defnyddio iaith arwyddion yn rheolaidd drwy chwarae ac arferion i ddatblygu geirfa a chefnogi dealltwriaeth yn ddyddiol.	X	X	X	
Sylwadau rheolaidd a modelu neu gymorth llaw dros law yn ystod gweithgareddau	X	X	X	X
Cynnal gweithgareddau Wellcomm o'r Big Book of Ideas gydag unigolion neu barau o blant(gyda sgorau oren/coch)	X	X	X	
Ymarfer gweithgareddau gwranddo a sylw dyddiol (Big Book of Ideas, Chatty Chimps a'r Attention Bucket).	X	X	X	X

Dau-pedwar o blant				
Cyfeirio at a defnyddio pecyn adnoddau COMiT yn rheolaidd	X	X	X	
Pennod gweithgareddau gofal rheolaidd Therapi Lleferydd ac Iaith.	X	X	X	
Gweithgareddau rhaglen Ffisiotherapi/Ffisiotherapi Galwedigaethol yn rheolaidd				X
Cymorth pontio gan Wasanaeth Ymgynghorol Datblygu Plant Bwrdd Iechyd Prifysgol Aneurin Bevan.	X	X	X	X
Cynllunio a chynnal sesiynau Yoga pan fo angen			X	X
Cefnogi defnydd priodol o weithgareddau synhwyraidd/tawelu i gefnogi rheoleiddio emosiynol – y rhan fwyaf o sesiynau			X	X
Atgoffa am derfynau a ffiniau clir cyn ac yn ystod gweithgareddau. Defnydd ysgogi gweledol i gefnogi dealltwriaeth – y rhan fwyaf o sesiynau	X	X	X	
Darparu cyfleoedd i fodelu sgiliau cymryd tro a rhyngweithio drwy chwarae i gefnogi datblygiad cymdeithasol ac emosiynol yn ddyddiol	X	X	X	
Modelu'n gyson, gan gadarnhau a chanmol rhyngweithio cadarnhaol plentyn drwy ddefnyddio canmoliaeth a chadarnhau		X	X	
Defnyddio ysgogiadau a chymorth gweledol drwy arferion dyddiol i ddysgu sgiliau newydd e.e. snaciau, golchi dwylo, defnyddio tŷ bach etc	X	X	X	X
Darparu gweithgareddau synhwyraidd/anniben yn ddyddiol i hwyluso ymgysylltu a thawelu'r synhwyrâu			X	X
Asesiad risg a chynllun gofal yn ei le ar gyfer plant gydag anghenion corfforol/meddygol	X			X

<b>Iechyd</b>	<b>Cyfathrebu a Rhyngweithio</b>	<b>Gwybyddiaeth a Dysgu</b>	<b>Ymddygiad, Emosiynol a Datblygu Cymdeithasol</b>	<b>Synhwyrdd a/neu Ffisegol</b>
Ymwelydd Iechyd – Ymweliadau ychwanegol ac asesiadau datblygiadol ar gais.	X	X	X	X
Cymorth pwrpasol (Dechrau'n Deg): <ul style="list-style-type: none"> <li>• Cysgu</li> <li>• Maeth</li> <li>• Defnyddio Tŷ Bach</li> </ul>	X	X	X	X
<b>Datblygiad Cynnar</b>				
Therapi Chwarae (atgyfeiriad Dechrau'n Deg neu Cymorth Cynnar)	X		X	
Grŵp Elklan Babanod (atgyfeiriad Dechrau'n Deg neu Cymorth Cynnar)	X	X	X	X
Rhaglen Rhianta Chatty Chimps (atgyfeiriad Dechrau'n Deg neu Cymorth Cynnar)	X	X	X	X
Gwasanaeth Cymorth Datblygu Plant Stepping Stones (atgyfeiriad Dechrau'n Deg neu Cymorth Cynnar)	X	X	X	X
Cymorth a chyngor Therapi Lleferydd ac Iaith (atgyfeiriad Dechrau'n Deg neu Cymorth Cynnar)	X	X	X	
Rhaglen Cynhwyster (atgyfeiriad Dechrau'n Deg neu Cymorth Cynnar)	X	X	X	X
<b>Rhianta</b>				
Rhaglen Rhianta ASD Blynnyddoedd Anhygoel	X	X	X	X
Cyrsiau Cymdeithas Genedlaethol Awtistiaeth	X	X	X	X
Gwasanaethau ASD yn Sir Fynwy	X	X	X	X



## Map Darpariaeth ar gyfer Cymorth Penodol

Addysg Gynnar/Darpariaeth Gofal Plant	Cyfathrebu a Rhyngweithio	Gwybyddiaeth a Dysgu	Ymddygiad, Emosiynol a Datblygu Cymdeithasol	Synhwyr aidd a/neu Ffisegol
Cefnogaeth barhaus gan Athrawon Ymgynghorol ADY Blynyddoedd Cynnar ar weithredu rhaglenni a hyfforddiant a cheisio cymorth ychwanegol os oes angen	X	X	X	X
Cyngor a chymorth penodol ar gyfer plant unigol gan Seicolegydd Addysgol Blynyddoedd Cynnar yn dilyn cais ADY Blynyddoedd Cynnar am ymgyfraniad	X	X	X	X
Gwasanaethau lechyd – cyngor, cymorth a rhaglenni rheolaidd/pan fo angen (e.e. dyddiol)	X	X	X	X
Cymorth cynllunio mynediad Meithrinfa/Ysgol gan Seicolegydd Addysgol Blynyddoedd Cynnar	X	X	X	X
Cymorth pontio gan Fwrdd lechyd Prifysgol Aneurin Bevan e.e. Gwasanaeth Datblygu Plant, Tîm Cydlynu Gofal GIBAY, Swyddog Cyswllt Teuluol (os yn ymwneud)	X	X	X	X
Mewnbyn gan wasanaeth cludedd Dechrau'n Deg (lleoliadau Dechrau'n Deg yn unig)	X	X	X	X
Defnydd cyson amrywiaeth o offer cymorth gweledol h.y. eitemau cyfeirio, ffotograffau, symbolau ac amserlenni gweledol	X	X	X	X
Defnydd dyddiol o amserydd gweledol i gyfrif lawr at ddiwedd gweithgaredd neu bontio. Gellir hefyd ei ddefnyddio i gefnogi gweithgareddau cymryd tro	X	X	X	
Hyfforddiant PECS (System Cyfathrebu Cyfnewid Lluniau) – darperir gan Therapydd Lleferydd ac Iaith ar gyfer plant unigol a ddynodwyd	X	X	X	

Ymarferwyr i fynychu Hyfforddiant Strategaeth Cyfathrebu Cynnar i gefnogi plant gydag anawsterau cyfathrebu cymdeithasol a defnyddio strategaethau gyda phlant penodol	X	X	X	
Defnyddio Iaith Arwyddion yn ddyddiol gyda phlant a ddynodwyd drwy chwarae ac arferion fel rhan o raglen Therapi Lleferydd ac Iaith	X	X	X	
Gweithgareddau unigoledd tebyg i 'Bwced Sylw Awtistiaeth' gyda chamau penodol – hyfforddiant gan SALT.	X	X	X	
Nawr a Nesaf/Yn Gyntaf ac Wedyn (strategaeth weledol i gefnogi sgiliau Lleferydd, Iaith a Chyfathrebu plentyn a hunan-gymorth)	X	X	X	
Defnydd cyson o strategaethau rhyngweithio dwys gan staff allweddol yn gweithio gyda'r plentyn	X			X
Asesiad risg personol yn ei le a gefnogir gan weithwyr iechyd a Thîm Blynnyddoedd Cynnar Sir Fynwy			X	X
Cynllun Gofal yn ei le ar gyfer anghenion corfforol/meddygol cymhleth				X
Darpariaeth/strategaethau yn eu lle i ddiwallu anghenion synhwyraidd cymhleth drwy gydol pob sesiwn	X		X	X
Rhaglenni Therapydd Galwedigaethol – y rhan fwyaf o sesiynau				X
Rhaglenni ffisiotherapydd – y rhan fwyaf o sesiynau				X

## **Gwybodaeth Ddefnyddiol**

### Swyddog Arweiniol Anghenion Datblygu Ychwanegol Blynyddoedd Cynnar

Sue Hall – [susanhall@monmouthshire.gov.uk](mailto:susanhall@monmouthshire.gov.uk)

Cyngor Sir Fynwy, Neuadd y Sir, Y Rhadyr, Brynbuga NP15 1GA

### Athrawon Ymgynghorol Blynyddoedd Cynnar

Cyswllt [emmapitt@monmouthshire.gov.uk](mailto:emmapitt@monmouthshire.gov.uk) neu [ruthdavies@monmouthshire.gov.uk](mailto:ruthdavies@monmouthshire.gov.uk)

I ofyn am Gyngor a Chymorth Datblygu Plant ar gyfer plentyn, llenwch y ffurflen caniatâd a fewnblannwyd eisoes ac a gynhwysir yn Atodiad 3



EY ALN Teachers  
Consent Blank.docx



EY ALN Teachers  
Consent Blank Cwm

### Panel ADY Blynyddoedd Cynnar – Cais am Gymorth

Tîm Blynyddoedd Cynnar, Cyngor Sir Fynwy, Neuadd y Sir, Y Rhadyr, Brynbuga NP15 1GA Cyswllt [childcare@monmouthshire.gov.uk](mailto:childcare@monmouthshire.gov.uk) neu 01633 644527

Mae'r ffurflen Cais am Ganiatâd wedi ei mewnblannu isod a chaiff ei chynnwys yn Atodiad 4



RFI EY ALN Team Jan  
2024.docx



Request for  
Involvement ALN cyr

### Prosiect Acorn – Atgyfeiriadau ar gyfer Ymyriad Blynyddoedd Cynnar a Chymorth Rhianta

Gweinyddydd Prosiect Acorn, Canolfan Acorn, Ysgol Gynradd Deri View, Lôn Llwynu, Y Fenni, Sir Fynwy. NP7 6 AR

Cyswllt: [parenting@monmouthshire.gov.uk](mailto:parenting@monmouthshire.gov.uk)

Mae ffurflen atgyfeirio Blynyddoedd Cynnar a Chymorth Rhianta wedi ei mewnblannu isod a chaiff ei chynnwys yn Atodiad 5



EYandParentingGate  
wayRequestforSuppor



EY & Parenting  
Referral Form cym.d

### GIBAY – Atgyfeiriadau ar gyfer Pryderon Datblygiadol Eraill neu Anghenion Iechyd Cymhleth

GIBAY Gogledd, Canolfan Plant Nevill Hall, Heol Aberhonddu, Y Fenni, NP7 7EG

GIBAY De, Canolfan Plant Serennu, Cwrt Camlas, High Cross, Y Tŷ Du, NP10 9LY

GIBAY Gorllewin, Canolfan Plant Caerffili, Heol Las, Cwrt Llanfabon, Caerffili CF83 2WP

Gogledd: [ABB.GIBAYSectorNorth@wales.nhs.uk](mailto:ABB.GIBAYSectorNorth@wales.nhs.uk), 01873 733163 / 01873 733163  
De [ABB.GIBAYSectorSouth@wales.nhs.uk](mailto:ABB.GIBAYSectorSouth@wales.nhs.uk), 01633 748003 / 01633 748004  
Gorllewin: [ABB.GIBAYSectorWest@wales.nhs.uk](mailto:ABB.GIBAYSectorWest@wales.nhs.uk), 02920 867447

[ISCAN Referral Form](#)

[ISCAN Parent Questionnaire](#)

SPACE Wellbeing ND – Atgyfeiriadau ar gyfer Pryderon Niwro-ddatblygiadol  
I gael mwy o wybodaeth cysylltwch â [ABB.SPACEWellbeingND@wales.nhs.uk](mailto:ABB.SPACEWellbeingND@wales.nhs.uk)

Gellir dod o hyd i'r ffurflen GIBAY a SPACE Wellbeing ND gan ddefnyddio'r ddolen:  
<https://abbhealthiertogether.cymru.nhs.uk>

### Atgyfeiriad SALT

Mae ffurflen atgyfeiriad SALT a gwybodaeth ar gael drwy ddilyn y ddolen isod:  
<https://abuhb.nhs.wales/hospitals/a-z-of-services/speech-and-language-therapy/childrens-services/childrens-services-accordion/referral-to-childrens-services/>

Unrhyw gwestiynau am sut i gyfeirio, anfonwch e-bost at  
[enquiries.SLT.ABB@wales.nhs.uk](mailto:enquiries.SLT.ABB@wales.nhs.uk)

### SNAP Cymru

Elusen genedlaethol sy'n rhoi gwybodaeth,, cyngor a chymorth cyfrinachol a diduedd yn rhad ac am ddim ar gyfer rhieni, plant a phobl ifanc, sydd ag anghenion dysgu ychwanegol ac anableddau, neu a all fod ag, anghenion dysgu ychwanegol ac anableddau.

[www.snapcymru.org](http://www.snapcymru.org)

Llinell gymorth: 0808 801 0608



### Cymdeithas Genedlaethol Plant Byddar Cymru (NSDC)

Elusen genedlaethol sy'n cynnig amrywiaeth o adnoddau, gwasanaethau a chymorth yn cynnwys mynediad i Swyddog Cyngor ac Arweiniad ar gyfer plant a phobl ifanc fyddar, eu teuluoedd neu weithwyr proffesiynol sy'n gweithio gyda nhw.

[www.ndcs.org.uk](http://www.ndcs.org.uk)

Llinell Gymorth: 0808 800 8880



### Gwefannau Cymorth Lleferydd, Iaith a Chyfathrebu a Rhianta:

<https://gov.wales/talkwithme>

<https://llyw.cymru/siaradgydafi>

<https://www.bbc.co.uk/tiny-happy-people>

<https://gov.wales/parenting-give-it-time>

# ATODIAD 1 – Templed Cyfarfod Cynllunio Mynediad



## Cyfarfod Cynllunio Mynediad Meithrinfa/Ysgol

Yn defnyddio dull Cynllunio sy'n Canolbwyntio ar yr Unigolyn (PCP)

*I'w lenwi gan yr ysgol neu'r feithrinfa sy'n derbyn*

Enw'r plentyn:			
Dyddiad geni:		Dyddiad mynediad i'r ysgol:	
Dyddiad y cyfarfod hwn:		Lleoliad y cyfarfod hwn:	
Lleoliad presennol		Dechrau'n Deg: Ie/Na	Dan ofal: rhieni / awdurdod lleol
Meithrinfa/ysgol y gwneir cais amdani:		Cadarnhau lle Meithrinfa/Ysgol: Do/Na	
Mynychwyd gan/Rhestr Cylchredeg:	Rôl	Ymgyfraniad parhaus? Oes/Na	lawn i anfon e-bost Ydi/Na (Os felly, rhowch gyfeiriad e-bost
Ymddiheuriadau			

1. **Gwybodaeth gefndir berthnasol** (e.e. hanes teulu, cyd-destun lleoliad neu ofal plant, gwybodaeth iechyd a meddygol, cymorth ar gael, targedau (dylid atodi'r Proffil Un Dudalen ac unrhyw gynlluniau gweithredu)

- 
- 
- 
- 

2. **Beth sy'n unigryw am <enw'r plentyn>?** (Cynnwys eu cryfderau a meysydd angen)

- 
- 
- 
-



3. **Beth sy'n bwysig i <child's name>?** *(Beth sy'n eu cymell ac o ddiddordeb iddynt)*

- 
- 
- 

4. **Beth sy'n bwysig i <enw'r plentyn>?** *(Beth sy'n helpu i ddiwallu eu hanghenion, cyfeirio at ymyriadau/strategaethau penodol e.e. oedolion yn deall pan wyf yn dechrau cwyno fy mod angen cwtsh/fy rhybuddio fod gweithgaredd rwy'n ei hoffi yn dod i ben drwy ddweud "XX, 5 munud a bydd chwarae dŵr yn dod i ben/dweud fy enw yn gyntaf cyn rhoi cyfarwyddyd ac yn y blaen)*

- 
- 
- 
- 

5. **Barn Rhieni/Gofalwyr** *(o'u safbwynt nhw e.e. Rwyf i/ni yn teimlo/meddwl/yn falch am/pryderu am ....)*

6. **Barn <Enw'r plentyn>** *(o safbwynt y plentyn, gall gynnwys lluniau/fideo e.e. Rydw i /Rydw i'n meddwl / Rydw i'n hoffi/ Rydwi i'n teimlo /Rydw i eisiau / Rydw i'n pryderu ...)*

7. **Beth sy'n gweithio'n dda ar hyn o bryd?** *(Beth ydych chi yn ei wneud, yn benodol, sy'n helpu'r plentyn i wneud cynnydd/cael mynediad i'r cwricwlwm a chwarae, a datblygu perthynas? Pa ymyriad a/neu ddarpariaeth sydd ar gael a sut olwg sydd ar hynny?)*

- 
- 
- 
- 

8. **Beth nad yw'n gweithio cystal?** *(Ac sydd felly angen i ni wneud yn wahanol)*

- 
- 
-

9. **A oes unrhyw wybodaeth bellach a fyddai'n berthnasol ei rhannu ar y pwynt hwn? Er enghraifft:**

- Cyrsiau addas?
- Gwefannau/ffynonellau gwybodaeth perthnasol?
- Unrhyw ffynonellau eraill o gymorth ar gyfer rhieni neu staff ysgol?

10. **Manylion camau nesaf a gytunwyd – byddwch yn benodol** (*Mae promtiau mewn coch, efallai y byddwch am eu dileu unwaith y llenwyd y ffurflen*)

Camau nesaf	Erbyn pryd	Pryd
Materion yn codi o drafodaeth heddiw, os na roddir sylw iddynt isod		
Materion yn codi o drafodaeth heddiw, os na roddir sylw iddynt isod		
Materion yn codi o drafodaeth heddiw, os na roddir sylw iddynt isod		
Sut y caiff gwybodaeth ei rhannu rhwng lleoliadau/swyddogion/rhieni?		
Pryd a pha mor aml fydd y plentyn yn ymweld â'r lleoliad cyn iddo/iddi ddechrau yno (dyddiadau penodol os yn bosibl)? Pwy fydd yn trefnu hyn?		
Pryd a pha mor aml fydd staff y lleoliad yn ymweld â'r plentyn cyn iddo/iddo ddechrau? Pwy fydd yn trefnu hyn?		
A oes angen i asiantaethau eraill gymryd rhan? Pwy fydd yn gwneud hynny a phryd?		
A oes unrhyw anghenion hyfforddi? Pwy fydd yn gofyn am hynny? Pryd fydd angen i hynny ddigwydd?		
Adnoddau (e.e. llyfr ffotograffau) sydd angen eu paratoi/eu rhoi i'r plentyn cyn iddo/iddi ddechrau yn y lleoliad. Pwy fydd yn gwneud hyn a phryd?		

Adnoddau sydd angen eu paratoi ar gyfer pryd bydd y plentyn yn dechrau. Pwy fydd yn gwneud hyn a phryd?		
Beth yw'r cynllun ar gyfer y diwrnod cyntaf? Sut fydd y plentyn a'r rhieni yn gwybod hyn?		
Sut fydd cyfathrebu rhwng staff ysgol a rhieni yn digwydd pan fydd y plentyn yn dechrau?		
A oes unrhyw beth arall sydd angen ei wneud i helpu'r pontio hwn i lwyddo?		
<b>Dyddiad/Amser Cyfarfod Adolygu</b> <b>Mynediad Meithrinfa/Ysgol</b> (mewn tua 6 wythnos)		

**Nodiadau gan:**

**Swydd:**

**Dyddiad:**

***Dylid cylchredeg y ddogfen hon i bawb a fynychodd a'r rhai anfonodd ymddiheuriadau***



# Proffil Un Dudalen

Enw'r Plentyn:

Dyddiad Geni:

Dyddiad Cwblhau:

**Beth sy'n wych amdanaf i?**

Rhowch Lun

**Beth a phwy sy'n bwysig i fi?**

**Beth sy'n  
unigryw  
amdanaf i?**

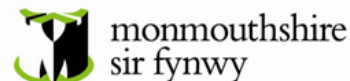
**Gyda beth ydw i eisiau ychydig o help? Sut fedrwn chi fy helpu?**



## ATODIAD 3 – Cais Blynyddoedd Cynnar am Gyngor a Chymorth Datblygu Plant



### Cais Blynyddoedd Cynnar am Gyngor a Chymorth Datblygu Plant



<b>Enw'r lleoliad:</b>	<b>Enw llawn y plentyn:</b>																			
<b>Sesiynau y mae'r plentyn yn eu mynychu:</b> (ticiwch isod): <table border="1" style="margin-left: 20px;"> <thead> <tr> <th></th> <th>AM</th> <th>PM</th> </tr> </thead> <tbody> <tr> <td>Llun</td> <td></td> <td></td> </tr> <tr> <td>Mawrth</td> <td></td> <td></td> </tr> <tr> <td>Mercher</td> <td></td> <td></td> </tr> <tr> <td>Iau</td> <td></td> <td></td> </tr> <tr> <td>Gwener</td> <td></td> <td></td> </tr> </tbody> </table>		AM	PM	Llun			Mawrth			Mercher			Iau			Gwener			<b>Enw'r plentyn:</b>	
		AM	PM																	
	Llun																			
	Mawrth																			
	Mercher																			
Iau																				
Gwener																				
	<b>Enw Rhiant/Gofalwr:</b>																			
	<b>Rhif(au) Ffôn:</b>																			
	<b>E-bost:</b>																			
<b>Enw unrhyw leoliad arall a fynychir</b> (os gwyddys):	<b>Dyddiad Geni:</b>	<b>Oedran Cyfredol:</b>																		
	<b>Dyddiad dechrau'r ysgol – Dosbarth Derbyn:</b>																			
<b>Ymwelydd lechyd y Teulu:</b>																				
<b>Unrhyw weithwyr proffesiynol eraill sy'n ymwneud:</b>																				
<b>Prif feysydd o gonsyrn:</b>																				

Annwyl Riant/Gofalwr,

Mae Athrawon Ymgynghorol Blynyddoedd Cynnar Sir Fynwy yn gweithio ar draws Sir Fynwy i gynnig amrywiaeth o gymorth a chynghor ar ddatblygiad plant tebyg i:

- Ymweliadau i leoliadau
- Hyfforddiant
- Cyngor a modelu strategaethau a gweithgareddau penodol
- Hwyluso cyfarfodydd
- Arsyllwadau seiliedig ar chwarae

Darllenwch yr wybodaeth islaw a llofnodwch os gwelwch yn dda i roi eich caniatâd os ydych yn hapus i Athrawon Ymgynghorol Blynyddoedd Cynnar Sir Fynwy ymwneud â'ch plentyn,.

Rwy'n cytuno i Athrawon Ymgynghorol Blynyddoedd Cynnar Sir Fynwy drafod fy mhlentyn gyda staff lleoliad cyn-ysgol/meithrinfa ac arsylwi a/neu weithio gyda fy mhlentyn yn y lleoliad.

Rwy'n cytuno i Athrawon Ymgynghorol Blynyddoedd Cynnar Sir Fynwy rannu gwybodaeth gyda gweithwyr proffesiynol eraill y mae fy mhlentyn yn eu hadnabod (e.e. Pediatregydd, Therapydd Lleferydd ac Iaith).

Rwy'n cytuno i Athrawon Ymgynghorol Blynyddoedd Cynnar Sir Fynwy rannu gwybodaeth gyda gweithwyr proffesiynol perthnasol o fewn Cyngor Sir Fynwy yng nghyswllt eu lleoliad cyn-ysgol/addysgol.

Rwy'n cytuno i Athrawon Ymgynghorol Blynyddoedd Cynnar Sir Fynwy drafod fy mhlentyn mewn cyfarfodydd panel perthnasol.

Rwy'n cytuno i Athrawon Ymgynghorol Blynyddoedd Cynnar Sir Fynwy ofyn am wybodaeth gan weithwyr proffesiynol eraill y mae fy mhlentyn yn eu hadnabod.

Rwy'n cytuno i Athrawon Ymgynghorol Blynyddoedd Cynnar Sir Fynwy storio data personol fy mhlentyn yn ddiogel a'i brosesu er mwyn cwblhau gwaith yn ymwneud â fy mhlentyn.

Gwn fod gen i hawl cael mynediad i wybodaeth a gedwir gan Gyngor Sir Fynwy am fy mhlentyn a'r hawl i gwyno os wyf yn anhapus gyda'r ffordd y caiff yr wybodaeth ei phrosesu. Gallaf gael mwy o wybodaeth yn [www.monmouthshire.gov.uk/your-privacy](http://www.monmouthshire.gov.uk/your-privacy). Os oes angen i mi wneud cwyn am y ffordd y proseswyd y data, gallaf gysylltu â [dataprotection@monmouthshire.gov.uk](mailto:dataprotection@monmouthshire.gov.uk) neu os nad wyf yn hollol fodlon gallaf gysylltu â Swyddfa'r Comisiynydd Gwybodaeth ar-lein yn [www.ico.org.uk/concerns](http://www.ico.org.uk/concerns) neu drwy eu llinell gymorth 0303 123 1113.

Llofnod Rhiant/Gofalwr:

Eich enw mewn print:

Perthynas i'r plentyn:

Dyddiad:

**Ar ôl ei llenwi, dychwelwch y ffurflen at:  
Ruth Davies ac Emma Pitt, Blynyddoedd Cynnar Sir Fynwy, Neuadd y Sir, Y Rhadyr,  
Brynbuga, NP15 1GA**



**Cais am Ganiatâd -  
Tîm ADY Blynnyddoedd Cynnar Sir Fynwy**

*I'w llenwi gan staff lleoliad/gweithwyr proffesiynol eraill A rhieni/gofalwyr.*

<b>Enw Lleoliad Cyn-ysgol/ Meithrinfa:</b>	<b>Enw llawn y plentyn:</b>																			
<b>Y sesiynau y mae'r plentyn yn eu mynychu:</b> (ticiwch islaw: <table border="1" data-bbox="55 869 400 1084"> <thead> <tr> <th></th> <th>AM</th> <th>PM</th> </tr> </thead> <tbody> <tr> <td>Llun</td> <td></td> <td></td> </tr> <tr> <td>Mawrth</td> <td></td> <td></td> </tr> <tr> <td>Mercher</td> <td></td> <td></td> </tr> <tr> <td>Iau</td> <td></td> <td></td> </tr> <tr> <td>Gwener</td> <td></td> <td></td> </tr> </tbody> </table>		AM	PM	Llun			Mawrth			Mercher			Iau			Gwener			<b>Cyfeiriad y plentyn:</b>  <b>Enw'r Rhiant/Gofalwr:</b>  <b>Rhif(au) Ffôn:</b>  <b>E-bost:</b>	
	AM	PM																		
Llun																				
Mawrth																				
Mercher																				
Iau																				
Gwener																				
<b>Enw unrhyw leoliad arall a fynychwyd (os gwyddoch):</b>	<b>Dyddiad geni:</b>	<b>Oedran presennol:</b>																		
<b>Dyddiad dechrau ysgol – dosbarth Derbyn</b>																				

**Asiantaethau eraill sydd wedi ymwneud yn ddiweddar** (e.e Therapydd Lleferydd ac Iaith, Gwasanaethau Cymdeithasol, Peditregydd, Ymwelydd Iechyd, Cludedd). **Rhowch fanylion llawn enwau, manylion cyswllt ac atodi unrhyw adroddiadau diweddar:**

Beth yw eich pryderon?

Pa strategaethau/ymyriadau y rhoddwyd cynnig arnynt eisoes?

Pa newidiadau a nodwyd fel canlyniad?

Sut hoffech chi i bethau newid?

Beth ydych chi'n gobeithio ei gael o gynnwys Tîm ADY Blynyddoedd Cynnar?

A oes unrhyw beth arall a all fod yn berthnasol?

---

**Rhieni/Gofalwyr:**

Mae ein pryderon a'n sylwadau fel sy'n dilyn:

---

Rwy'n cytuno i'r Tîm ADY Blynyddoedd Cynnar drafod fy mhlentyn yn y Panel ADY Blynyddoedd Cynnar.  
Rwy'n cytuno i aelod o'r Tîm ADY Blynyddoedd Cynnar drafod fy mhlentyn gyda staff lleoliad cyn-ysgol/meithrinfa ac arsylwi a/neu weithio gyda fy mhlentyn yn y lleoliad.  
Rwy'n cytuno i'r Tîm ADY Blynyddoedd Cynnar rannu gwybodaeth gyda gweithwyr proffesiynol y mae fy mhlentyn yn eu hadnabod (e.e. paediatregydd, SALT)  
Rwy'n cytuno i'r Tîm ADY Blynyddoedd Cynnar rannu gwybodaeth gyda gweithwyr proffesiynol perthnasol o fewn Cyngor Sir Fynwy yng nghyswllt eu lleoliad cyn-ysgol/addysgol.  
Rwy'n cytuno i'r Tîm ADY Blynyddoedd Cynnar geisio gwybodaeth gan weithwyr proffesiynol eraill y mae fy mhlentyn yn eu hadnabod.  
Rwy'n cytuno i'r Tîm ADY Blynyddoedd Cynnar storio a phrosesu data personol fy mhlentyn er mwyn cwblhau gwaith yn ymwneud â fy mhlentyn.  
Gwn fod gennyf hawl mynediad i wybodaeth y mae Cyngor Sir Fynwy yn ei dal am fy mhlentyn a'r hawl i gwyno os wyf yn anhapus gyda'r ffordd y caiff yr wybodaeth ei phrosesu. Gallaf gael gwybodaeth bellach yn [www.monmouthshire.gov.uk/your-privacy](http://www.monmouthshire.gov.uk/your-privacy). Os oes angen i mi wneud cwyn am y ffordd y cafodd y data ei phrosesu, gallaf gysylltu â [dataprotection@monmouthshire.gov.uk](mailto:dataprotection@monmouthshire.gov.uk) neu os nad wyf yn hollol fodlon gallaf gysylltu â Swyddfa'r Comisiynydd Gwybodaeth ar-lein yn [www.ico.org.uk/concerns](http://www.ico.org.uk/concerns) neu drwy eu llinell gymorth 0303 123 1113.

---

**Llofnodwch islaw os gwelwch yn dda os ydych yn caniatáu i'r uchod.**

**Llofnod Rhiant/Gofalwr:**

**Eich enw mewn print:**

**Perthynas i'r plentyn:**

**Dyddiad:**



**Diolch am lenwi'r ffurflen hon. Anfonwch hi at y Tîm Blynyddoedd Cynnar, Cyngor Sir Fynwy, Y Rhadyr, Brynbuga NP15 1GA neu drwy e-bost at: [childcare@monmouthshire.gov.uk](mailto:childcare@monmouthshire.gov.uk)**

Gweler y ddogfen canllawiau i sicrhau y cynhwyswyd yr holl wybodaeth berthnasol.

**Enw'r aelod o staff a lenwodd y ffurflen hon:**

**Manylion cyswllt (e-bost a ffôn):**

**Swydd yn y lleoliad:**

**Dyddiad:**

# ATODIAD 5 – Ffurflen Gais Cymorth Blynnydoedd Cynnar a Rhianta



Manylion y Plentyn							
<b>Enw:</b>					<b>Dyddiad Geni:</b>		
<b>Rhyw:</b>	Gwryw <input type="checkbox"/> Benyw <input type="checkbox"/>						
<b>Cyfeiriad:</b>							
<b>Iaith Gyntaf:</b>					<b>Ethnigrwydd:</b>		
<b>Anabledd:</b>	Oes	<input type="checkbox"/>	Na	<input type="checkbox"/>	<b>Lleoliad Cyn-Ysgol, Meithrinfa, Ysgol:</b>		
<b>Enw Ymwelydd Iechyd/Nyrs Ysgol:</b>					<b>Enw a Chyfeiriad y Meddyg Teulu:</b>		
<b>Manylion cyswllt y teulu:</b>	Enw'r rhiant/gofalwr i gysylltu:				Rhif ffôn cyswllt:	Cyfeiriad E-bost:	

Manylion Siblingiaid							
<b>Enw Sibling:</b>		<b>Dyddiad Geni:</b>		<b>Enw Sibling:</b>		<b>Dyddiad Geni:</b>	
<b>Enw Sibling:</b>		<b>Dyddiad Geni:</b>		<b>Enw Sibling:</b>		<b>Dyddiad Geni:</b>	
<b>Enw Sibling:</b>		<b>Dyddiad Geni:</b>		<b>Enw Sibling:</b>		<b>Dyddiad Geni:</b>	

Prif Ofalwyr									
Enw:	Dyddiad Geni:	Cyfrifoldeb rhiant		Byw ar yr aelwyd		Anabledd	Perthynas gyda'r plentyn	Ethnigrwydd ac iaith	Aelodau/cyn-aelodau lluoedd arfog le
		Oes	Na	Ydi	Na	Oes			
		<input type="checkbox"/>	<input type="checkbox"/>	<input type="checkbox"/>	<input type="checkbox"/>	<input type="checkbox"/>			<input type="checkbox"/>
		<input type="checkbox"/>	<input type="checkbox"/>	<input type="checkbox"/>	<input type="checkbox"/>	<input type="checkbox"/>			<input type="checkbox"/>
		<input type="checkbox"/>	<input type="checkbox"/>	<input type="checkbox"/>	<input type="checkbox"/>	<input type="checkbox"/>			<input type="checkbox"/>

Alod o'r teulu yn y carchar? Oes

Ymriadau sydd eu hangen							
<b>Grŵp Cyn/Ôl-enedigol Sylfeini teulu 7 sesiwn</b>	<input type="checkbox"/>	<b>Grŵp Rhianta Plant Bach anhygoel (1-3 oed) 12 sesiwn</b>	<input type="checkbox"/>	<b>Therapi Chwarae Blynnydoedd Cynnar (3-5 oed) Gofynnwch am daflen gwybodaeth gweithwyr proffesiynol</b>	<input type="checkbox"/>	<b>Grŵp Rhianta'r Ardddegau (10-18 oed) 10 sesiwn</b>	<input type="checkbox"/>
<b>Grŵp Deall Beichiogrwydd, Geni a'ch Plentyn Solihull 6 sesiwn</b>	<input type="checkbox"/>	<b>Grŵp Iaith a Chwarae (1-2 oed) Parhaus</b>	<input type="checkbox"/>	<b>Cymorth gyda chostau gofal plant (cronfa datblygu plant) Gofynnwch am daflen wybodaeth i gael meini prawf</b>	<input type="checkbox"/>	<b>Pontio o Dechrau'n Deg i Brosiect Acorn</b>	<input type="checkbox"/>
<b>Grŵp Babanod Anhygoel (0-6 mis) 8 sesiwn</b>	<input type="checkbox"/>	<b>Grŵp Iaith Gynnar Chatty Chimps (2-3 oed) 8 sesiwn</b>	<input type="checkbox"/>	<b>Grŵp Rhianta Cylch Sicrwydd (4 mis+) 6/8 sesiwn</b>	<input type="checkbox"/>	<b>Gweithdai Plant Hŷn</b>	
<b>1-1 Pecynnau Gofal Pwrpasol</b> Bwydo ar y Fron <input type="checkbox"/> Tylino Baban <input type="checkbox"/> Diogelwch Cartref <input type="checkbox"/> Defnyddio Tŷ Bach <input type="checkbox"/> Diddyfnu <input type="checkbox"/> Maeth <input type="checkbox"/> Cysgu <input type="checkbox"/> Cyngor Lleferydd, iaith a Chyfathrebu <input type="checkbox"/> Cyngor ar Ddatblygiad Plant <input type="checkbox"/>		<b>Gweithdy Blynnydoedd Cynnar</b> Chwarae <input type="checkbox"/> Hyfforddiant Tŷ Bach <input type="checkbox"/> Ymennydd Baban <input type="checkbox"/> Dysgu Siarad <input type="checkbox"/> Diogelwch Cartref <input type="checkbox"/> Cysgu (babanod a phlant bach) <input type="checkbox"/> Paratoi ar gyfer Cylch Chwarae <input type="checkbox"/>		<b>Grŵp Rhianta Blynnydoedd Anhygoel ASD ac Oedi iaith (3-7 oed) 12 sesiwn</b>	<input type="checkbox"/>	Gweithdy Solihull ar gyfer Rhieni Plant Ysgol Ifanc (3-4 oed) <input type="checkbox"/> Gweithdy Solihull ar gyfer rhieni Glasoed (10 oed+) <input type="checkbox"/> Deall Emosiynau eich Plentyn <input type="checkbox"/> Cyfathrebu gyda'ch Plentyn/Ardddegau <input type="checkbox"/> Cysgu (plant hŷn) <input type="checkbox"/>	
		<b>Cymorth i Dadau (Ebrill 2022 amodol ar gyllid)</b>	<input type="checkbox"/>	<b>Grŵp Rhianta Plant Anhygoel (3-8 oed) 12 sesiwn</b>	<input type="checkbox"/>	<b>Gweithdai eraill Rheoli Cyllid eich Teulu</b> <input type="checkbox"/>	
		<b>Cyrsiau Digidol/Ar-lein Un ac Un i Rieni – gofynnwch am gymorth gan hwylusydd i</b>	<input type="checkbox"/>	<b>Grŵp Rhianta Deall Ymddygiad eich Plentyn Solihull (0-18 oed) 10 sesiwn</b>	<input type="checkbox"/>		

	<i>rhiant/gofalwr gymryd rhan</i>			
Ticiwch y blwch islaw os ydych angen cymorth un-i-un yn lle grŵp ac amlinellu'r cais yn Gwybodaeth Ychwanegol				<input type="checkbox"/>

### Gwybodaeth Ychwanegol

Disgwyliadau/canlyniad yr atgyfeiriad:

*Rhiant/gofalwr yn cael mynediad i gludiant i deithio i grwpiau/cymorth os oes angen* Ydi  Na

*Rhiant/gofalwr angen gofod mewn crèche os yn gofyn am gymorth grŵp wyneb i wyneb* Ydi  Na

Asiantaethau a fu'n ymwneud yn flaenorol neu sy'n ymwneud eisoes:

Cyfansoddiad teulu a gwybodaeth gefndir:

A oes unrhyw risgiau yn gysylltiedig gyda'r teulu yma?

Person yn Llenwi'r Ffurflen			
Enw:		Teitl Swydd:	
Cyfeiriad Cyswllt:			
Sefydliad:		Ffôn:	
Email:		Dyddiad:	

### Caniatâd Rhiant/Gofalwr

**Caniatâd Rhiant:** Rwy'n rhoi caniatâd i wneud yr atgyfeiriad i Brosiect Acorn, ac yn deall y defnyddir yr wybodaeth ar y ffurflen atgyfeirio hon i roi gwybodaeth berthnasol i Brosiect Acorn am fy nheulu. Rwy'n cytuno i rannu gwybodaeth berthnasol rhwng gwasanaethau fel sy'n briodol ac yn angenrheidiol fel yr amlinellir yn Hysbysiad Preifatrwydd Prosiect Acorn <http://www.monmouthshire.gov.uk/cypey001-privacy-notice>  
Deallaf y caiff gwybodaeth ei chadw'n ddiogel am fy nheulu a'i thrin yn gyfrinachol os nad oes gofyniad yn y gyfraith oherwydd y cafodd baban, plentyn neu berson ifanc ei niweidio, cam-drin neu mewn risg o gael ei niweidio neu gam-drin. Deallaf y gallaf ddileu'r caniatâd hwn ar unrhyw amser a datgysylltu gyda'r gwasanaeth.

**Anfonwch atgyfeiriadau at:** Gweinyddydd Prosiect Acorn, Canolfan Acorn, Ysgol Gynradd Deri View, Llwynu Lane, Y Fenni, Sir Fynwy, NP7 6AR. E-bost: [parenting@monmouthshire.gov.uk](mailto:parenting@monmouthshire.gov.uk)

**ATGYFEIRWYR I NODI:** Gallwch anfon copi electronig o'r ffurflen hon i'r Gweinyddydd os caiff y ddalen lofnod ei sganio a'i hanfon drwy e-bost at y Gweinyddydd neu ei hanfon drwy'r post i'r cyfeiriad uchod. Os ydych yn e-bostio'r atgyfeiriad, gofynnir i chi sicrhau eich bod yn rhoi cyfrinair i ddiogelu'r ddogfen ac anfon y cyfrinair mewn e-bost ar wahân ar gyfer diogelwch data.

**Llofnod Rhiant/Gofalwr:**

Enw: \_\_\_\_\_ Dyddiad: \_\_\_\_\_  
*Ni allwn weithredu atgyfeiriad heb ganiatâd rhiant/gofalwr*